

# Υφαντά- Κεντήματα

Πηγή: Αθηνά Μπουρλώτου, Μουσείο Καζαντζάκη, ΕΚΙΜ  
© Ιστορικό Μουσείο Κρήτης  
Τα αντικείμενα ανήκουν στο Ιστορικό Μουσείο Κρήτης

## Συλλογή Μπουρλώτου-Πετσετάκι

Υφαντό (χυτό) πετσετάκι με διάκοσμο σε ζώνες και κροσσούς περιμετρικά.



**Είδος:**Πετσετάκι

**Μήκος:**38εκ

**Πλάτος:**38εκ

**Εποχή Χρήσης:**Τέλη 19ου αιώνα

**Υλη:**Βαμβάκι

**Χρήση:**Στολισμός

## Συλλογή Μπουρλώτου-Πετσετάκι

Πετσετάκι από πirkάλι με κεντητό φυτικό διάκοσμο (ανεβατή βελονιά), ροκοκό και μπιμπίλα περιμετρικά.



**Είδος:**Πετσετάκι

**Μήκος:**23εκ

**Πλάτος:**23εκ

**Εποχή Χρήσης:**Τέλη 19ου αρχές 20ου αιώνα

**Υλη:**Πirkάλι

**Χρήση:**Στολισμός



## Συλλογή Μπουρλώτου-Πετσετάκι

Πετσετάκι από πικάλι με κεντητό φυτικό διάκοσμο (ανεβατή βελονιά) και μπιμπίλα περιμετρικά.



**Είδος:** Πετσετάκι

**Μήκος:**

**Πλάτος:**

**Εποχή Χρήσης:** Τέλη 19ου    αρχές 20ου αιώνα

**Ύλη:** Πικάλι

**Χρήση:** Στολισμός

## Συλλογή Μπουρλώτου-Μαξιλαροθήκη του λούσου

Υφαντή (κουσκουσελίδικη) μαξιλαροθήκη με φιλτιρέ (τελάρου) και δαντελένιες (βελονάκι) γλώσσες περιμετρικά.



**Είδος:** Μαξιλαροθήκη του λούσου

**Μήκος:** 69εκ

**Πλάτος:** 50εκ

**Εποχή Χρήσης:** Τέλη 19ου αιώνα

**Ύλη:** Βαμβάκι

**Χρήση:** Στολισμός



04-07-2008

## Συλλογή Μπουρλώτου-Μαξιλαροθήκη του λούσου

Μαξιλαροθήκη από μουλ με κεντητό (ανεβατή βελονιά) φυτικό διάκοσμο, αζούρ και οκτώ μοτίφ (ρεζιτέλες).



*Είδος:* Μαξιλαροθήκη του λούσου

*Μήκος:* 70εκ

*Πλάτος:* 68εκ

*Εποχή Χρήσης:* Τέλη 19ου αιώνα

*Υλη:* Μουλ

*Χρήση:* Στολισμός

## Συλλογή Μπουρλώτου-Τραπεζομάντηλο

Υφαντό (φιλτιρέ) τραπεζομάντηλο με φούντες.



**Είδος:** Τραπεζομάντηλο

**Μήκος:** 380εκ

**Πλάτος:** 110εκ

**Εποχή Χρήσης:** Τέλη 19ου αιώνα

**Ύλη:** Βαμβάκι

**Χρήση:** Κάλυμμα



## Συλλογή Μπουρλώτου-Παιδικό μαξιλάρι

Υφαντό μαξιλαράκι με κεντητό (ριζοβελονιά) φτερωτό ζώφιο και κορδόνι περιμετρικά.



*Είδος:* Παιδικό μαξιλάρι

*Μήκος:* 46εκ

*Πλάτος:* 30εκ

*Εποχή Χρήσης:*

*Υλη:* Βαμβάκι

*Χρήση:* Στολισμός

## Συλλογή Μπουρλώτου-Κρεβατόγυρος

Κρεβατόγυρος από μουλ με κεντητό (αλυσιδοβελονιά) φυτικό διάκοσμο.



**Είδος:** Κρεβατόγυρος

**Μήκος:** 280εκ

**Πλάτος:** 90εκ

**Εποχή Χρήσης:** Τέλη 19ου αιώνα

**Υλη:** Μουλ

**Χρήση:** Στολισμός



## Συλλογή Μπουρλώτου-Κουρτίνα

Υφαντή κουρτίνα με αζούρ. Τελείωμα με δαντέλα (βελονάκι) και φούντες.



**Είδος:** Κουρτίνα

**Μήκος:** 190εκ

**Πλάτος:** 110εκ

**Εποχή Χρήσης:** Τέλη 19ου - αρχές 20ου αιώνα

**Ύλη:** Βαμβάκι

**Χρήση:**

# Συλλογή Μπουρλώτου-Σεντόνι

Υφαντό σεντόνι από χασιλαμά και δαντέλα εμπορίου.



**Είδος:** Σεντόνι

**Μήκος:** 220εκ

**Πλάτος:** 250εκ

**Εποχή Χρήσης:** Αρχές 20ου αιώνα

**Ύλη:** Μετάξι

**Χρήση:** Κάλυμμα



## Συλλογή Μπουρλώτου-Παιδικό πάπλωμα

Χειροποίητο μεταξωτό πάπλωμα με βαμβακερή επένδυση.



**Είδος:** Παιδικό πάπλωμα

**Μήκος:** 103εκ

**Πλάτος:** 100εκ

**Εποχή Χρήσης:** Τέλη 19ου αιώνα

**Ύλη:** Βαμβάκι, Μετάξι

**Χρήση:** Κάλυμμα

## Συλλογή Μπουρλώτου-Πατανία

Υφαντό (πατητό) κλινοσκέπασμα με ζωικό, φυτικό διάκοσμο (ιερό δέντρο της ζωής) και δεόμενες μορφές. Τελείωμα με δεσά και φούντες.



**Είδος:** Πατανία

**Μήκος:** 260εκ

**Πλάτος:** 160εκ

**Εποχή Χρήσης:** Τέλη 19ου αιώνα

**Υλη:** Μαλλί

**Χρήση:** Κάλυμμα

## Συλλογή Μπουρλώτου-Πατανία

Υφαντή (κουσκουσελίδικη) πατανία με διακοσμητικές ζώνες και δαντελένιο τελείωμα (βελονάκι) με φούντες.



**Είδος:** Πατανία

**Μήκος:** 214εκ

**Πλάτος:** 160εκ

**Εποχή Χρήσης:** Τέλη 19ου αιώνα

**Υλη:** Μαλλί

**Χρήση:** Κάλυμμα



## Συλλογή Μπουρλώτου-Ανδρικές παντόφλες

Κέντημα σε ατάζι (προοριζόμενο για ανδρικές παντόφλες) με φυτικό διάκοσμο.



**Είδος:** Ανδρικές παντόφλες

**Μήκος:** 57εκ

**Πλάτος:** 47εκ

**Εποχή Χρήσης:** Τέλη 19ου αιώνα

**Υλη:** Μετάξι

**Χρήση:** Υπόδηση

## Συλλογή Μπουρλώτου-Βρεφική πάνα

Βαμβακερή πάνα με λεπτές πιέτες. Κεντητός (ανεβατή βελονιά) φυτικός διάκοσμος. Δαντελένιος ατράντζες και τελείωμα (βελόνα).



**Είδος:**Βρεφική πάνα

**Μήκος:**93εκ

**Πλάτος:**85εκ

**Εποχή Χρήσης:**

**Υλη:**Βαμβάκι

**Χρήση:**Περιτύλιξη



## Συλλογή Μπουρλώτου-Μαξιλαροθήκη του λούσου

Υφαντή (φιλτιρέ) μαξιλαροθήκη με δαντέλα (βελονάκι) περιμετρικά και τέσσερις, συνολικά, ταινίες δεσίματος.



**Είδος:** Μαξιλαροθήκη του λούσου

**Μήκος:** 65εκ

**Πλάτος:** 48εκ

**Εποχή Χρήσης:**

**Ύλη:** Βαμβάκι

**Χρήση:** Στολισμός



# Συλλογή Μπουρλώτου-Μαξιλάρι του λούσου

Το αντικείμενο ανήκει στο Μουσείο Νίκου Καζαντζάκη

**Μεταξοβάμβακο μαξιλάρι του λούσου με κεντητό (βυζαντινή βελονιά) φυτικό διάκοσμο. Περιμετρικά στριφτό κορδόνι με ξόμπλια.**



**Είδος:** Μαξιλάρι του λούσου

**Μήκος:** 50εκ

**Πλάτος:** 50εκ

**Εποχή Χρήσης:** Τέλη 19<sup>ου</sup> - αρχές 20ου αιώνα

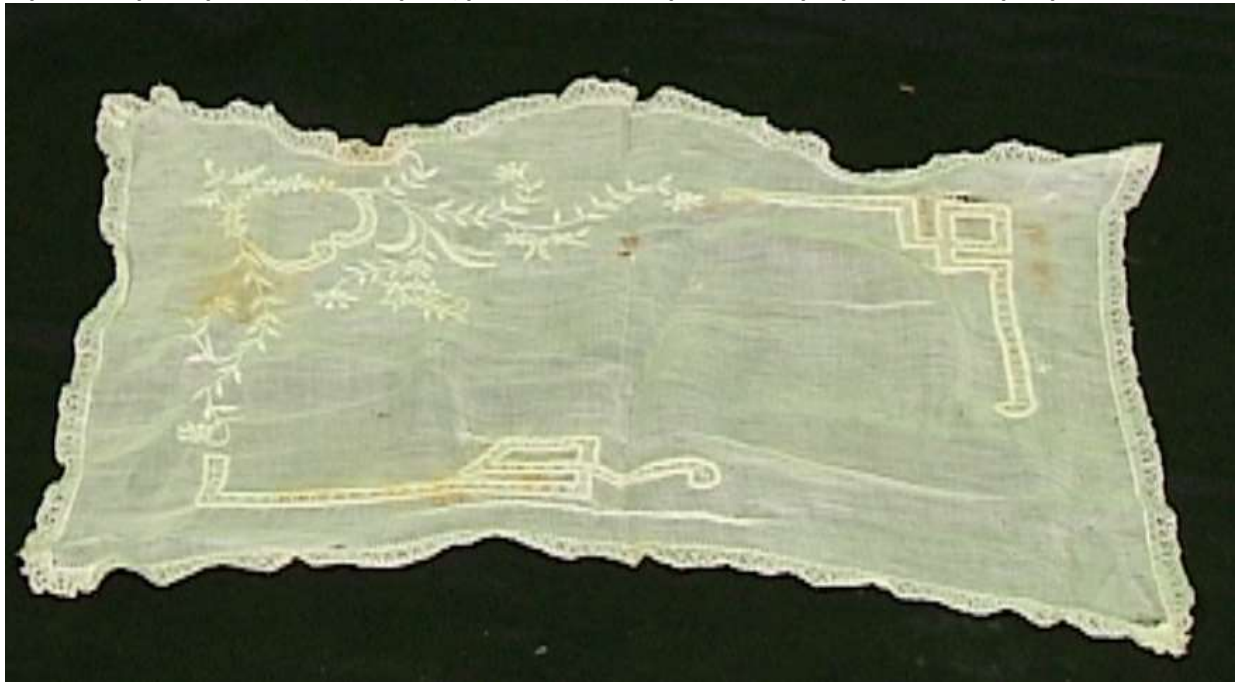
**Ύλη:** Βαμβάκι, Μετάξι

**Χρήση:** Στολισμός

## Συλλογή Μπουρλώτου-Σεμέν

Το αντικείμενο ανήκει στο Μουσείο Νίκου Καζαντζάκη

**Σεμέν από μουλ με κεντητό (ανεβατή βελονιά) διάκοσμο. Τελείωμα με δαντέλα εμπορίου.**



**Είδος:** Σεμέν

**Μήκος:** 47εκ

**Πλάτος:** 34εκ

**Εποχή Χρήσης:** Τέλη 19ου - αρχές 20ου αιώνα

**Ύλη:** Μουλ

**Χρήση:** Στολισμός

# Συλλογή Μπουρλώτου-Κρεβατόγυρος

Το αντικείμενο ανήκει στο Μουσείο Νίκου Καζαντζάκη

**Υφαντός κρεβατόγυρος με αζούρ, δεντελένιο ατραντέ και τελείωμα (βελονάκι).**



*Είδος:* Κρεβατόγυρος

*Μήκος:* 354εκ

*Πλάτος:* 83εκ

*Εποχή Χρήσης:* Τέλη 19<sup>ου</sup> - αρχές 20ου αιώνα

*Ύλη:* Βαμβάκι

*Χρήση:* Κάλυμμα



# Συλλογή Μπουρλώτου-Τραπεζομάντηλο

Το αντικείμενο ανήκει στο Μουσείο Νίκου Καζαντζάκη

Υφαντό (φιλτιρέ) τραπεζομάντηλο με αρχικά «Χ. Χ.» (Χρυσάνθη Χαιρέτη). Τελείωμα με δαντέλα (βελονάκι).



**Είδος:** Τραπεζομάντηλο

**Μήκος:** 210εκ

**Πλάτος:** 122εκ

**Εποχή Χρήσης:** Τέλη 19ου αρχές 20ου αιώνα

**Ύλη:** Βαμβάκι

**Χρήση:** Κάλυμμα

# Συλλογή Μπουρλώτου-Κασελοσκέπασμα

Το αντικείμενο ανήκει στο Μουσείο Νίκου Καζαντζάκη

Υφαντό μεταξοβάμβακο κασελοσκέπασμα με κεντητό φυτικό διάκοσμο (ανεβατή βελονιά, ριζοβελονιά) κάθετες ρίγες από χρυσόνημα και κρόσσια περιμετρικά.



**Είδος:**Κασελοσκέπασμα

**Μήκος:**69εκ

**Πλάτος:**40εκ

**Εποχή Χρήσης:**Τέλη 19ου αρχές 20ου αιώνα

**Ύλη:**Βαμβάκι, Μετάξι, Χρυσόνημα

**Χρήση:**Κάλυμμα

## Συλλογή Μπουρλώτου-Σεντόνι

Το αντικείμενο ανήκει στο Μουσείο Νίκου Καζαντζάκη

Υφαντό μεταξοβάμβακο σεντόνι. Δαντελένιο τελείωμα σε δύο πλευρές (βελονάκι) για γωνιακό κρεβάτι.



**Είδος:** Σεντόνι

**Μήκος:** 225εκ

**Πλάτος:** 210εκ

**Εποχή Χρήσης:** Τέλη 19ου αρχές 20ου αιώνα

**Ύλη:** Βαμβάκι, Μετάξι

**Χρήση:** Κάλυμμα



# Συλλογή Μπουρλώτου-Κουρτίνα

Το αντικείμενο ανήκει στο Μουσείο Νίκου Καζαντζάκη

**Υφαντή κουρτίνα με αζούρ. Τελείωμα με περίτεχνη δαντέλα (βελονάκι) και φούντες.**



**Είδος:**Κουρτίνα

**Μήκος:**

**Πλάτος:**113εκ

**Εποχή Χρήσης:**Τέλη 19ου αρχές 20ου αιώνα

**Ύλη:**Βαμβάκι

**Χρήση:**Κάλυμμα

## Συλλογή Μπουρλώτου-Μαξιλάρι του λούσου

Το αντικείμενο ανήκει στο Ιστορικό Μουσείο Κρήτης

Βαμβακερό υφαντό μαξιλάρι με κεντητό διάκοσμο (βυζαντινή βελονιά) και δύο, συνολικά, φούντες.



**Είδος:** Μαξιλάρι του λούσου

**Μήκος:** 50εκ

**Πλάτος:** 40εκ

**Εποχή Χρήσης:** Δεκαετία 1920

**Ύλη:** Βαμβάκι

**Χρήση:** Στολισμός

# Συλλογή Μπουρλώτου-Κουβέρτα

Το αντικείμενο ανήκει στο Ιστορικό Μουσείο Κρήτης

**Βαμβακερή υφαντή (κουσκουσελίδικη) κουβέρτα. Τελείωμα με δεσά και κούμαρα.**



**Είδος:**Κουβέρτα

**Μήκος:**200εκ

**Πλάτος:**128εκ

**Εποχή Χρήσης:**Τέλη 19ου αιώνα

**Υλη:**Βαμβάκι

**Χρήση:**Κάλυμμα



## Συλλογή Μπουρλώτου-Χιράμι

Το αντικείμενο ανήκει στο Ιστορικό Μουσείο Κρήτης

**Μάλλινο χιράμι με φυτικό και ζωικό διάκοσμο στις στενές πλευρές και λουράτο ενδιάμεσα.  
Τελείωμα με δεσά και κούμαρα.**



**Είδος:** Χιράμι

**Μήκος:** 220εκ

**Πλάτος:** 185εκ

**Εποχή Χρήσης:** Τέλη 19ου αρχές 20ου αιώνα

**Ύλη:** Μαλλί

**Χρήση:** Κάλυμμα

## Συλλογή Μπουρλώτου-Μαξιλάρι καναπέ

Το αντικείμενο ανήκει στο Μουσείο Νίκου Καζαντζάκη

**Υφαντό μαξιλάρι με κεντητό (σταυροβελονιά) διάκοσμο και βελούδινο κορδόνι περιμετρικά.**



**Είδος:** Μαξιλάρι καναπέ

**Μήκος:** 62εκ

**Πλάτος:** 38εκ

**Εποχή Χρήσης:** Αρχές 20ου αιώνα

**Υλη:** Βαμβάκι, Βελούδο, Σύρμα

**Χρήση:** Στολισμός

## Συλλογή Μπουρλώτου-Μαξιλάρι καναπέ

Το αντικείμενο ανήκει στο Μουσείο Νίκου Καζαντζάκη

**Βαμβακερό μαξιλάρι με κεντητό (ριζοβελονιά) διάκοσμο (μεταξοβελονιές) και κρόσσια.**



**Είδος:**Μαξιλάρι καναπέ

**Μήκος:**55εκ

**Πλάτος:**44εκ

**Εποχή Χρήσης:**Αρχές 20ου αιώνα

**Υλη:**Βαμβάκι, Μετάξι

**Χρήση:**Στολισμός



# Συλλογή Μπουρλώτου-Πατανία

Το αντικείμενο ανήκει στο Μουσείο Νίκου Καζαντζάκη

**Τρίφυλλη υφαντή πατανία με φυτικό και ζωικό διάκοσμο. Τελείωμα με δεσά και φούντες.**



**Είδος:** Πατανία

**Μήκος:** 240εκ

**Πλάτος:** 210εκ

**Εποχή Χρήσης:** Αρχές 20ου αιώνα

**Ύλη:** Μαλλί

**Χρήση:** Κάλυμμα

# Συλλογή Μπουρλώτου-Πατανία

Το αντικείμενο ανήκει στο Μουσείο Νίκου Καζαντζάκη.

**Υφαντή (πατητή) κουβέρτα με καρό διάκοσμο και στριφτά κρόσσια.**



**Είδος:** Πατανία

**Μήκος:** 210εκ

**Πλάτος:** 150εκ

**Εποχή Χρήσης:** Αρχές 20ου αιώνα

**Ύλη:** Μαλλί

**Χρήση:** Κάλυμμα

# Συλλογή Μπουρλώτου-Πατανία

Το αντικείμενο ανήκει στο Μουσείο Νίκου Καζαντζάκη.

**Δίφυλλη υφαντή (κουσκουσελίδικη) πατανία. Τελείωμα με δεσά και φούντες.**



**Είδος:** Πατανία

**Μήκος:** 205εκ

**Πλάτος:** 140εκ

**Εποχή Χρήσης:** Αρχές 20ου αιώνα

**Υλη:** Μαλλί

**Χρήση:** Κάλυμμα



## Συλλογή Μπουρλώτου-Πατανία

Το αντικείμενο ανήκει στο Μουσείο Νίκου Καζαντζάκη

Υφαντή (περαματιστή) κουβέρτα με δεσά και φούντες.



**Είδος:** Πατανία

**Μήκος:** 236εκ

**Πλάτος:** 192εκ

**Εποχή Χρήσης:** Αρχές 20ου αιώνα

**Ύλη:** Βαμβάκι

**Χρήση:** Κάλυμμα

# Συλλογή Μπουρλώτου-Σακούλι

Το αντικείμενο ανήκει στο Μουσείο Νίκου Καζαντζάκη

Υφαντός (λουράτος) ντρουβάς με βαστάγι (για τη μεταφορά τροφής στους αγρούς). Βαγί στις ραφές και τρεις, συνολικά, φούντες.



**Είδος:** Σακούλι

**Μήκος:** 103εκ

**Πλάτος:** 71εκ

**Εποχή Χρήσης:** Αρχές 20ου αιώνα

**Υλη:** Μαλλί

**Χρήση:** Μεταφορά



## Συλλογή Μπουρλώτου-Πατανία

Το αντικείμενο ανήκει στο Μουσείο Νίκου Καζαντζάκη

**Δίφυλλη υφαντή (περαματιστή) πατανία. Τελείωμα με δεσά και φούντες.**



**Είδος:**Πατανία

**Μήκος:**237εκ

**Πλάτος:**136εκ

**Εποχή Χρήσης:**Αρχές 20ου αιώνα

**Ύλη:**Βαμβάκι, Μαλλί

**Χρήση:**Κάλυμμα



## Συλλογή Μπουρλώτου-Σακούλι

Το αντικείμενο ανήκει στο Μουσείο Νίκου Καζαντζάκη

Υφαντό (περαματιστό) βουργιαλάκι με βαστάγια. Βαγί και φούντες στις ραφές.



**Είδος:** Σακούλι

**Μήκος:** 33εκ

**Πλάτος:** 34εκ

**Εποχή Χρήσης:**

**Ύλη:** Μαλλί

**Χρήση:** Μεταφορά

## Συλλογή Μπουρλώτου-Σακούλι

Το αντικείμενο ανήκει στο Μουσείο Νίκου Καζαντζάκη

**Υφαντό (δίμιτο) λουράτο σακούλι με βαστάγια. Βαγί και πέντε, συνολικά, φούντες στις ραφές.**



**Είδος:** Σακούλι

**Μήκος:** 57εκ

**Πλάτος:** 58εκ

**Εποχή Χρήσης:** Τέλη 19ου αρχές 20ου αιώνα

**Ύλη:** Βαμβάκι

**Χρήση:** Μεταφορά

## Συλλογή Μπουρλώτου-Πάπλωμα

Το αντικείμενο ανήκει στο Μουσείο Νίκου Καζαντζάκη

Χειροποίητο μεταξωτό πάπλωμα με βαμβακερή επένδυση.



**Είδος:** Πάπλωμα

**Μήκος:** 200εκ

**Πλάτος:** 175εκ

**Εποχή Χρήσης:** Τέλη 19<sup>ου</sup>- αρχές 20<sup>ου</sup> αιώνα

**Ύλη:** Βαμβάκι, Μετάξι

**Χρήση:** Κάλυμμα



## Συλλογή Μπουρλώτου-Κουρτίνα

Το αντικείμενο ανήκει στο Μουσείο Νίκου Καζαντζάκη.

Υφαντή (περαματιστή) κουρτίνα με ρομβικό διάκοσμο και θηλιές ανάρτησης.



**Είδος:** Κουρτίνα

**Μήκος:**

**Πλάτος:** 71εκ

**Εποχή Χρήσης:**

**Υλη:** Μαλλί

**Χρήση:** Κάλυμμα

## Συλλογή Μπουρλώτου-Πετσέτα

Το αντικείμενο ανήκει στο Μουσείο Νίκου Καζαντζάκη

Υφαντή (δεξιμάτη) πέτσα με κεντητό φυτικό διάκοσμο και αρχικά «Α. Α.». Τελείωμα με δαντέλα (βελονάκι).



**Είδος:** Πετσέτα

**Μήκος:** 120εκ

**Πλάτος:** 57εκ

**Εποχή Χρήσης:** Τέλη 19ου αρχές 20ου αιώνα

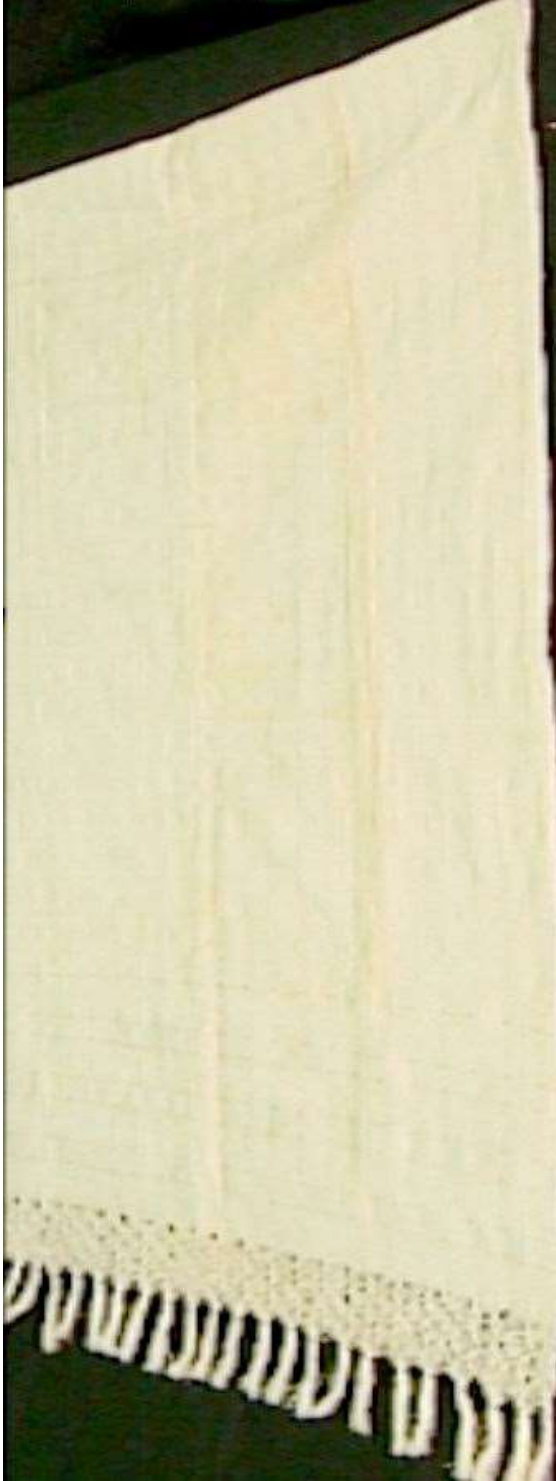
**Ύλη:** Βαμβάκι

**Χρήση:** Στολισμός

# Συλλογή Μπουρλώτου-Πετσέτα

Το αντικείμενο ανήκει στο Μουσείο Νίκου Καζαντζάκη

**Υφαντό (δεξιμάτο) προσόψι. Τελείωμα με περίτεχνη δεσά και φούντες.**



**Είδος:**Πετσέτα

**Μήκος:**180εκ

**Πλάτος:**68εκ

**Εποχή Χρήσης:**Τέλη 19ου αρχές 20ου αιώνα

**Ύλη:**Βαμβάκι

**Χρήση:**Υγιεινή



# Συλλογή Μπουρλώτου-Μαξιλαροθήκη

Το αντικείμενο ανήκει στο Μουσείο Νίκου Καζαντζάκη.

**Μαξιλαροθήκη από πικάλι με δύο διακοσμητικά μοτίφ (βελονάκι), αζούρ και μεγάλες κουμπότρυπες για ταινίες δεσίματος.**



**Είδος:** Μαξιλαροθήκη

**Μήκος:** 68εκ

**Πλάτος:** 42εκ

**Εποχή Χρήσης:** Τέλη 19ου - αρχές 20ου αιώνα

**Ύλη:** Πικάλι

**Χρήση:** Περικάλυμμα

## Συλλογή Μπουρλώτου-Πετσέτα

Το αντικείμενο ανήκει στο Ιστορικό Μουσείο Κρήτης.

**Υφαντό (περαματιστό) προσόψι με δεσά και φουντίτσες.**



**Είδος:** Πετσέτα

**Μήκος:** 160εκ

**Πλάτος:** 57εκ

**Εποχή Χρήσης:** Τέλη 19ου αιώνα

**Ύλη:** Βαμβάκι

**Χρήση:** Υγιεινή

# Συλλογή Μπουρλώτου-Πετσέτα του λούσου

Το αντικείμενο ανήκει στο Ιστορικό Μουσείο Κρήτης

Μεταξωτή πετσέτα με κεντητό φυτικό διάκοσμο (κρητική βελονιά) και δαντελένιο τελείωμα (βελονάκι).



**Είδος:** Πετσέτα του λούσου

**Μήκος:** 170εκ

**Πλάτος:** 60εκ

**Εποχή Χρήσης:** Τέλη 19ου αιώνα

**Ύλη:** Μετάξι

**Χρήση:** Στολισμός



# Συλλογή Μπουρλώτου-Πατανία

Το αντικείμενο ανήκει στο Ιστορικό Μουσείο Κρήτης

**Υφαντή (περαματιστή) πατανία με ρομβοειδείς σχηματισμούς. Τελείωμα με δεσά και κούμαρα.**



**Είδος:** Πατανία

**Μήκος:** 250εκ

**Πλάτος:** 146εκ

**Εποχή Χρήσης:** Τέλη 19ου αιώνα

**Ύλη:** Βαμβάκι

**Χρήση:** Κάλυμμα

## Συλλογή Μπουρλώτου-Σακούλι

Το αντικείμενο ανήκει στο Ιστορικό Μουσείο Κρήτης

Υφαντό ξομπλιαστό βουργιάλι με κάθετες γεωμετρικές ζώνες (σκουτέλες), «τροχό» περιμετρικά και εννέα φούντες. Λουράτο στην πίσω όψη. Βαστάγια ανάρτησης με «μάτι τηςπέρδικας» (πολύχρωμες φούντες αποτροπαϊκές της βασκανίας).



**Είδος:** Σακούλι

**Μήκος:** 38εκ

**Πλάτος:** 23εκ

**Εποχή Χρήσης:** Τέλη 19ου αιώνα

**Ύλη:** Μαλλί

**Χρήση:** Μεταφορά

## Συλλογή Μπουρλώτου-Πετσέτα προσώπου

Το αντικείμενο ανήκει στο Ιστορικό Μουσείο Κρήτης.

**Υφαντό (περαματιστό) προσόψι με δεσά, φουντίτσες, κρόσσια.**



**Είδος:** Πετσέτα προσώπου

**Μήκος:** 160εκ

**Πλάτος:** 57εκ

**Εποχή Χρήσης:** Τέλη 19ου αιώνα

**Ύλη:** Βαμβάκι

**Χρήση:** Υγιεινή



## Συλλογή Μπουρλώτου-Μαξιλάρι του λούσου

Το αντικείμενο ανήκει στο Ιστορικό Μουσείο Κρήτης

Μαξιλάρι από μεταξωτή οργάντζα με κεντητό (ανεβατή βελονιά) φυτικό διάκοσμο και αρχικά «Χ. Χ.» (Χρυσάνθη Χαιρέτη).



**Είδος:** Μαξιλάρι του λούσου

**Μήκος:** 77εκ

**Πλάτος:** 62εκ

**Εποχή Χρήσης:** Τέλη 19ου αιώνα

**Ύλη:** Μετάξι

**Χρήση:** Στολισμός

# Συλλογή Μπουρλώτου-Μαξιλαροθήκη

Το αντικείμενο ανήκει στο Ιστορικό Μουσείο Κρήτης

**Μαξιλαροθήκη από πικάλι με τρία διακοσμητικά μοτίφ (εμπορίου) και διπλές ταινίες δεσίματος.**



**Είδος:** Μαξιλαροθήκη

**Μήκος:** 72εκ

**Πλάτος:** 45εκ

**Εποχή Χρήσης:** Τέλη 19ου αρχές 20ου αιώνα

**Ύλη:** Πικάλι

**Χρήση:** Περικάλυμμα

## Συλλογή Μπουρλώτου-Παιδικό μαξιλάρι του λούσου

Το αντικείμενο ανήκει στο Ιστορικό Μουσείο Κρήτης

**Μαξιλάρι από μεταξωτή οργάντζα με κεντητό (ανεβατή βελονιά) φυτικό διάκοσμο.**



**Είδος:** Παιδικό μαξιλάρι του λούσου

**Μήκος:** 48εκ

**Πλάτος:** 33εκ

**Εποχή Χρήσης:** Τέλη 19ου αιώνα

**Υλη:** Μετάξι

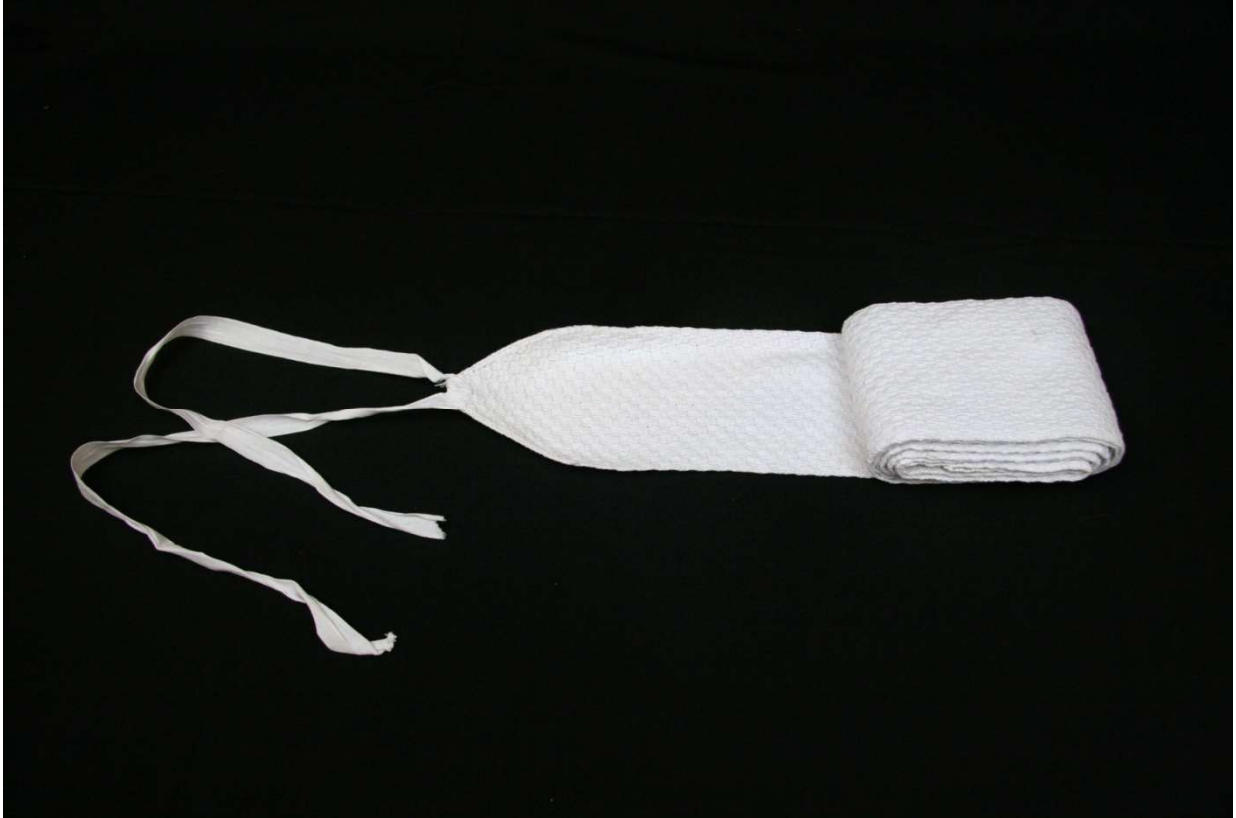
**Χρήση:** Στολισμός



# Συλλογή Μπουρλώτου-Φασκιά

Το αντικείμενο ανήκει στο Μουσείο Νίκου Καζαντζάκη.

**Υφαντή ταινία σπαργανώματος σε σχέδιο «ξύστρα». Απολήγει σε ταινίες δεσίματος.**



**Είδος:** Φασκιά

**Μήκος:** 271εκ

**Πλάτος:** 12.5εκ

**Εποχή Χρήσης:** Αρχές 20ου αιώνα

**Ύλη:** Βαμβάκι

**Χρήση:** Περιτύλιξη

# Πλεκτά – Δαντέλες

04-07-2008

## Συλλογή Μπουρλώτου-Κλινοσκέπασμα

Το αντικείμενο ανήκει στο Ιστορικό Μουσείο Κρήτης

**Πλεκτή (βελονάκι) κουβέρτα με ρομβικό διάκοσμο. Τελείωμα με δεσά και φουντίτσες.**



**Είδος:** Κλινοσκέπασμα

**Μήκος:** 230εκ

**Πλάτος:** 162εκ

**Εποχή Χρήσης:** Τέλη 19ου αιώνα

**Ύλη:** Βαμβάκι

**Χρήση:** Κάλυμμα

## Συλλογή Μπουρλώτου-Παιδική κουβέρτα

Το αντικείμενο ανήκει στο Ιστορικό Μουσείο Κρήτης

**Πλεκτό (βελονάκι) κουβερτάκι (χωριστά πλεγμένα μοτίφ) με φυτικό διάκοσμο. Τελείωμα με δεσά και φουντίτσες.**



**Είδος:** Παιδική κουβέρτα

**Μήκος:** 124εκ

**Πλάτος:** 95εκ

**Εποχή Χρήσης:** Αρχές 20ου αιώνα

**Ύλη:** Βαμβάκι

**Χρήση:** Κάλυμμα



# Συλλογή Μπουρλώτου-Δισκόπανο

Το αντικείμενο ανήκει στο Ιστορικό Μουσείο Κρήτης

**Βαμβακερό δισκόπανο τεχνικής βελόνα.**



**Είδος:** Δισκόπανο

**Μήκος:**

**Πλάτος:**

**Εποχή Χρήσης:** Δεκαετία 1910

**Ύλη:** Βαμβάκι

**Χρήση:** Στολισμός

# Συλλογή Μπουρλώτου-Πετσετάκι

Το αντικείμενο ανήκει στο Ιστορικό Μουσείο Κρήτης

**Βαμβακερό πετσετάκι τεχνικής ρεζιτέλα (βενίζ).**



**Είδος:** Πετσετάκι

**Μήκος:** 21εκ

**Πλάτος:** 20εκ

**Εποχή Χρήσης:** Τέλη 19ου αιώνα

**Ύλη:** Βαμβάκι

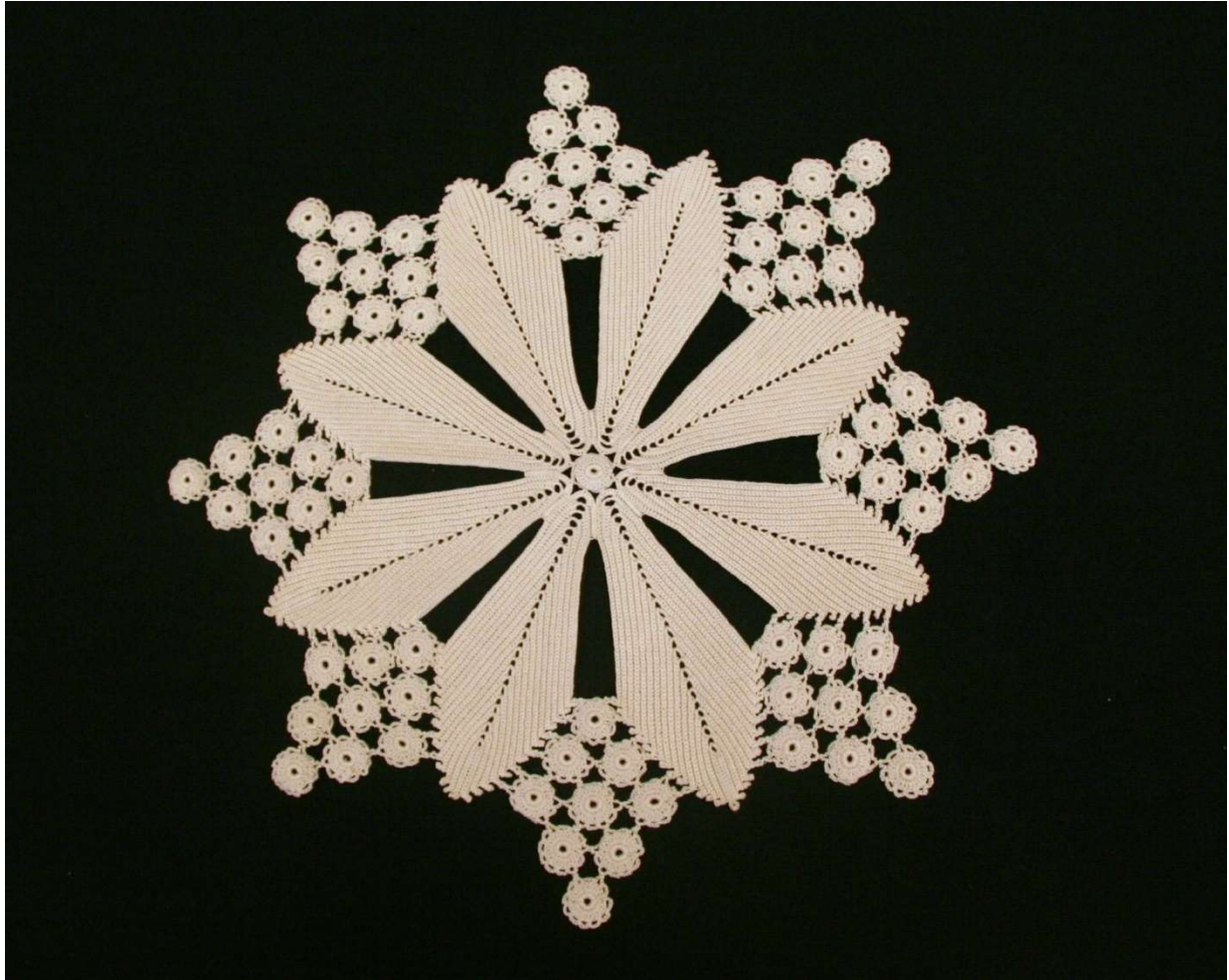
**Χρήση:** Στολισμός



# Συλλογή Μπουρλώτου-Πετσετάκι

Το αντικείμενο ανήκει στο Ιστορικό Μουσείο Κρήτης

**Βαμβακερό πετσετάκι με ανθόσχημο διάκοσμο τεχνικής βελονάκι.**



**Είδος:** Πετσετάκι

**Μήκος:**

**Πλάτος:**

**Εποχή Χρήσης:** Τέλη 19ου - αρχές 20ου αιώνα

**Ύλη:** Βαμβάκι

**Χρήση:** Στολισμός



# Συλλογή Μπουρλώτου-Μαξιλαροθήκη

Το αντικείμενο ανήκει στο Μουσείο Νίκου Καζαντζάκη

**Βαμβακερή μαξιλαροθήκη με αζούρ, ατραντέ και δεντελένιο τελείωμα (κοπανέλι).**



**Είδος:** Μαξιλαροθήκη

**Μήκος:** 45εκ

**Πλάτος:** 70εκ

**Εποχή Χρήσης:** Τέλη 19ου - αρχές 20ου αιώνα

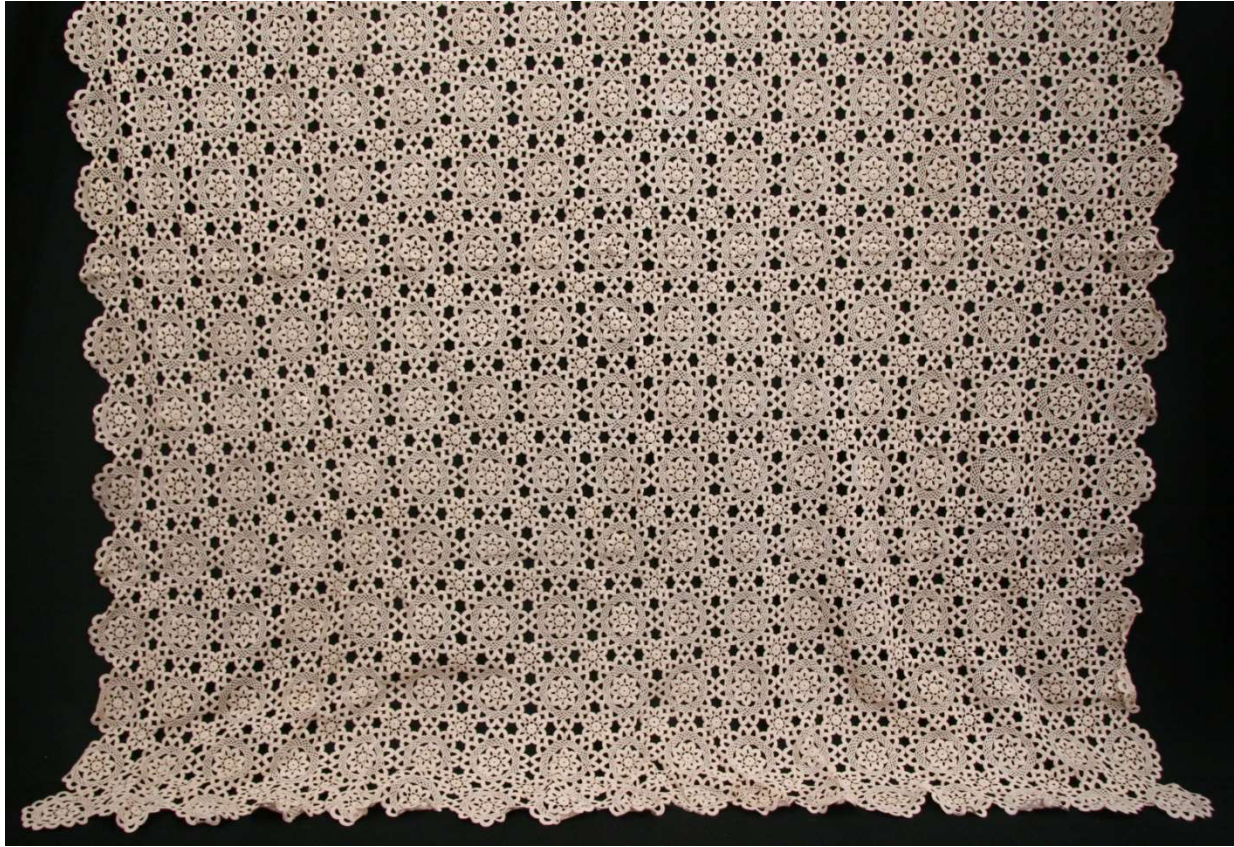
**Ύλη:** Βαμβάκι

**Χρήση:** Περικάλυμμα

# Συλλογή Μπουρλώτου-Κουβέρτα

Το αντικείμενο ανήκει στο Μουσείο Νίκου Καζαντζάκη

Πλεκτή βαμβακερή κουβέρτα (βελονάκι) με επαναλαμβανόμενα ανθόσχημα μοτίφ.



**Είδος:** Κουβέρτα

**Μήκος:** 187εκ

**Πλάτος:** 158εκ

**Εποχή Χρήσης:** Τέλη 19ου - αρχές 20ου αιώνα

**Ύλη:** Βαμβάκι

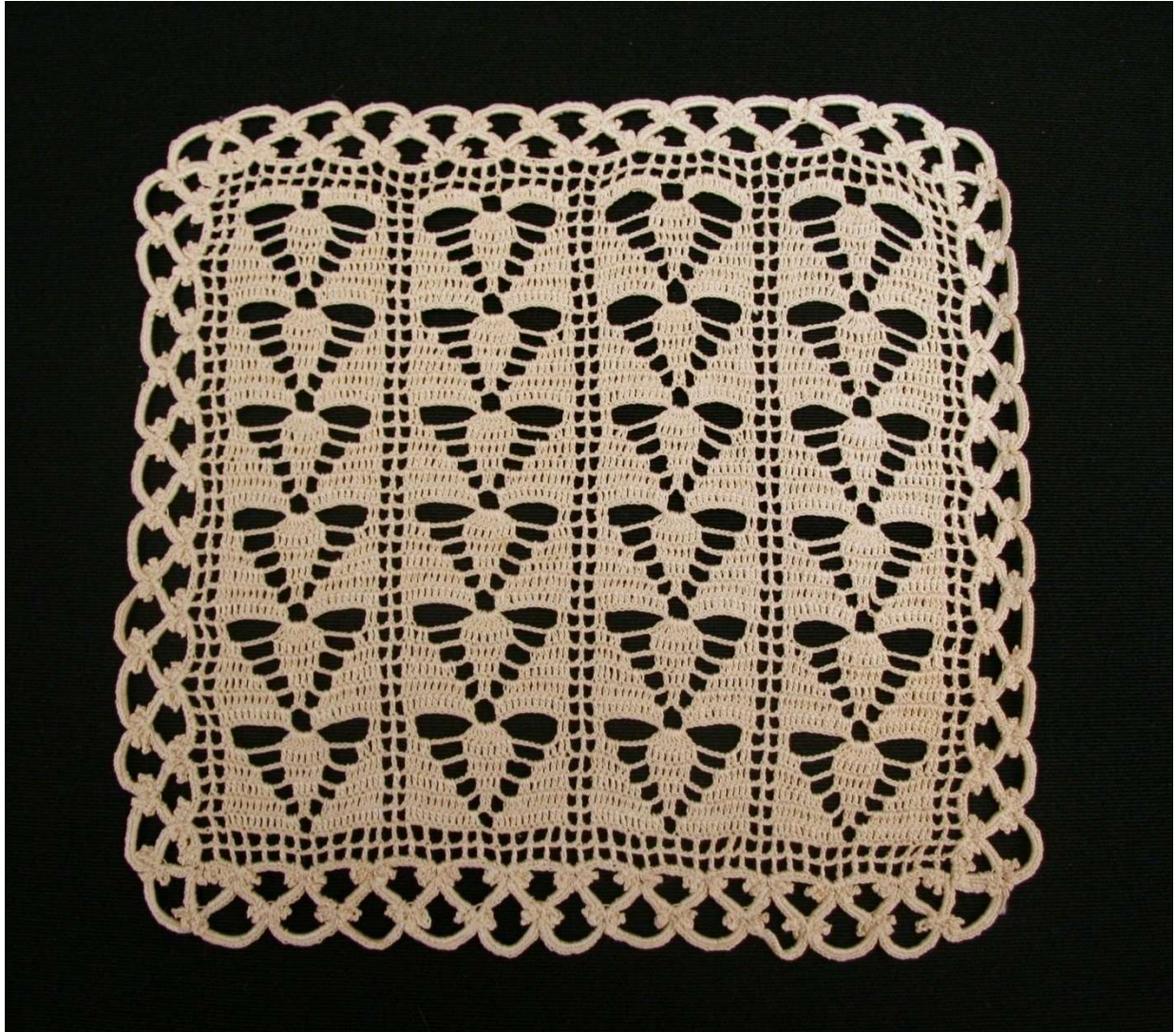
**Χρήση:** Κάλυμμα



# Συλλογή Μπουρλώτου-Πετσετάκι

Το αντικείμενο ανήκει στο Ιστορικό Μουσείο Κρήτης

**Τετράγωνο πετσετάκι τεχνικής βελονάκι.**



**Είδος:** Πετσετάκι

**Μήκος:** 15εκ

**Πλάτος:** 15εκ

**Εποχή Χρήσης:** Τέλη 19<sup>ου</sup> - αρχές 20ου αιώνα

**Υλη:** Βαμβάκι

**Χρήση:** Στολισμός



# Συλλογή Μπουρλώτου-Πετσετάκι

Το αντικείμενο ανήκει στο Μουσείο Νίκου Καζαντζάκη

**Βαμβακερό πετσετάκι τεχνικής βελονάκι.**



**Είδος:** Πετσετάκι

**Μήκος:** εκ

**Πλάτος:** εκ

**Εποχή Χρήσης:**

**Ύλη:** Βαμβάκι

**Χρήση:** Στολισμός

# Συλλογή Μπουρλώτου-Τραπεζομάντηλο

Το αντικείμενο ανήκει στο Ιστορικό Μουσείο Κρήτης

**Χειροποίητος πλεκτός φιλές με πανωκέντημα και κρόσσια.**



**Είδος:** Τραπεζομάντηλο

**Μήκος:** 230εκ

**Πλάτος:** 130εκ

**Εποχή Χρήσης:** Τέλη 19<sup>ου</sup> - αρχές 20ου αιώνα

**Ύλη:** Βαμβάκι

**Χρήση:** Κάλυμμα

# Συλλογή Μπουρλώτου-Μαξιλαροθήκη του λούσου

Το αντικείμενο ανήκει στο Ιστορικό Μουσείο Κρήτης

Πλεκτή μαξιλαροθήκη τεχνικής βελονάκι (χωριστά πλεγμένα μοτίφ) με τέσσερις, συνολικά, ταινίες δεσίματος.



**Είδος:** Μαξιλαροθήκη του λούσου

**Μήκος:** 41εκ

**Πλάτος:** 64εκ

**Εποχή Χρήσης:** Τέλη 19ου - αρχές 20ου αιώνα

**Ύλη:** Βαμβάκι

**Χρήση:** Στολισμός



# Συλλογή Μπουρλώτου-Κουβέρτα

Το αντικείμενο ανήκει στο Μουσείο Νίκου Καζαντζάκη

**Πλεκτή κουβέρτα (βελονάκι) με δεσά και κρόσσια.**



**Είδος:** Κουβέρτα

**Μήκος:** 245εκ

**Πλάτος:** 186εκ

**Εποχή Χρήσης:** Αρχές 20ου αιώνα

**Ύλη:** Βαμβάκι

**Χρήση:** Κάλυμμα

## Συλλογή Μπουρλώτου-Μαξιλαράκι του λούσου

Το αντικείμενο ανήκει στο Μουσείο Νίκου Καζαντζάκη

Μεταξωτό παιδικό μαξιλάρι με χειροποίητο φιλέ και κεντητό (ανεβατή βελονιά) φυτικό διάκοσμο. Τελείωμα με δαντέλα (βελονάκι).



**Είδος:** Μαξιλαράκι του λούσου

**Μήκος:** 33εκ

**Πλάτος:** 39εκ

**Εποχή Χρήσης:** Τέλη 19ου αρχές 20ου αιώνα

**Ύλη:** Μετάξι

**Χρήση:** Στολισμός

# Συλλογή Μπουρλώτου-Κουβέρτα

Το αντικείμενο ανήκει στο Μουσείο Νίκου Καζαντζάκη

Πλεκτή μονή κουβέρτα (χωριστά πλεγμένα μοτίφ) με ανθόσχημο διάκοσμο. Τελείωμα με δεσά και φούντες.



**Είδος:** Κουβέρτα

**Μήκος:** 195εκ

**Πλάτος:** 140εκ

**Εποχή Χρήσης:** Αρχές 20ου αιώνα

**Υλη:** Βαμβάκι

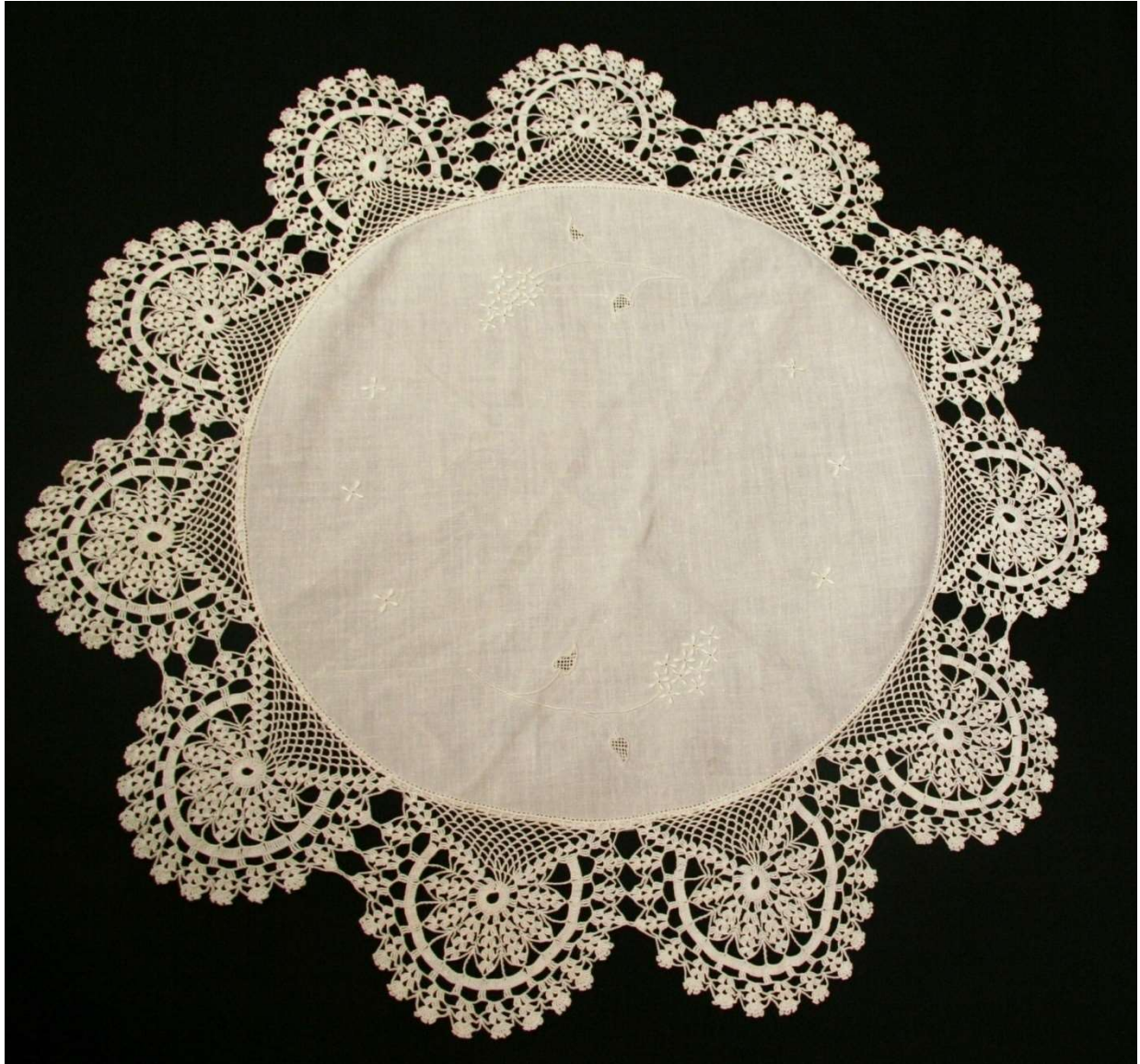
**Χρήση:** Κάλυμμα



# Συλλογή Μπουρλώτου-Δισκόπανο

Το αντικείμενο ανήκει στο Ιστορικό Μουσείο Κρήτης

**Δισκόπανο από πικκάλι με ανεβατό κέντημα και δαντέλα βελονάκι.**



**Είδος:** Δισκόπανο

**Μήκος:**

**Πλάτος:**

**Εποχή Χρήσης:** Τέλη 19<sup>ου</sup> - αρχές 20ου αιώνα

**Ύλη:** Πικκάλι

**Χρήση:** Κάλυμμα

# Ένδυση – Αξεσουάρ

## Συλλογή Μπουρλώτου-Γυναικείο τσαντάκι

Το αντικείμενο ανήκει στο Ιστορικό Μουσείο Κρήτης

**Μεταλλικό διχτυωτό τσαντάκι με αλυσίδα.**



**Είδος:** Γυναικείο τσαντάκι

**Μήκος:** 11.5εκ

**Πλάτος:** 19εκ

**Εποχή Χρήσης:**

**Υλη:** Κράμα αργύρου

**Χρήση:** Μεταφορά



## Συλλογή Μπουρλώτου-Γυναικείο βαλάντιο

Το αντικείμενο ανήκει στο Ιστορικό Μουσείο Κρήτης

Σεντεφένιο πορτοφολάκι σε σχήμα όστρακου. Φυλλόσχημος διάκοσμος και ύφασμα στο εσωτερικό.



**Είδος:** Γυναικείο βαλάντιο

**Μήκος:** 7εκ

**Πλάτος:** 8εκ

**Εποχή Χρήσης:** Τέλη 19ου αιώνα

**Υλη:** Μέταλλο, Σεντέφι, Ύφασμα

**Χρήση:** Μεταφορά



## Συλλογή Μπουρλώτου-Νυχτικό

Το αντικείμενο ανήκει στο Ιστορικό Μουσείο Κρήτης

Υφαντή χασεδένια ποκαμίσσα με τρεις, συνολικά, δαντελένιες ζώνες και κεντητά αρχικά «Χ. Χ.» (Χρυσάνθη Χαιρέτη).



**Είδος:** Νυχτικό

**Μήκος:** 126εκ

**Πλάτος:** 73εκ

**Εποχή Χρήσης:** Τέλη 19ου αιώνα

**Ύλη:** Βαμβάκι

**Χρήση:** Ένδυση

## Συλλογή Μπουρλώτου-Μπουρνούζι με σκουφάκι

Το αντικείμενο ανήκει στο Ιστορικό Μουσείο Κρήτης

**Υφαντό νεανικό λουτρικό με κεντητό φυτικό διάκοσμο, δεσά με φουντίτσες.**



**Είδος:** Μπουρνούζι με σκουφάκι

**Μήκος:** 160εκ

**Πλάτος:** 73εκ

**Εποχή Χρήσης:** Τέλη 19ου αιώνα

**Υλη:** Βαμβάκι

**Χρήση:** Ένδυση

# Συλλογή Μπουρλώτου-Ποκαμίσια (κοντή)

Το αντικείμενο ανήκει στο Ιστορικό Μουσείο Κρήτης

**Υφαντή χασεδένια ποκαμίσια με ατραντέδες και στρογγυλή λαιμόκοψη.**



**Είδος:** Ποκαμίσια (κοντή)

**Μήκος:**

**Πλάτος:**

**Εποχή Χρήσης:** Τέλη 19ου αιώνα

**Ύλη:** Βαμβάκι

**Χρήση:** Ένδυση



## Συλλογή Μπουρλώτου-Ζεύγος ανδρικών καλτσών

Το αντικείμενο ανήκει στο Μουσείο Νίκου Καζαντζάκη

Πλεκτές (καλτσοβελόνες) μεταξοβάμβακες γαμπρικές κάλτσες με κεντητά αρχικά «Δ. Κ.» (Δημήτριος Καβαλλάκης).



**Είδος:** Ζεύγος ανδρικών καλτσών

**Μήκος:**

**Πλάτος:**

**Εποχή Χρήσης:** Τέλη 19ου αιώνα

**Ύλη:** Βαμβάκι, Μετάξι

**Χρήση:** Υπόδηση

# Συλλογή Μπουρλώτου-Βρεφικά καλτσάκια

Το αντικείμενο ανήκει στο Ιστορικό Μουσείο Κρήτης

**Πλεκτά βρεφικά καλτσάκια από μπρισίμι.**



**Είδος:** Βρεφικά καλτσάκια

**Μήκος:** 11.5εκ

**Πλάτος:**

**Εποχή Χρήσης:** Τέλη 19ου - αρχές 20ου αιώνα

**Ύλη:** Μετάξι

**Χρήση:** Υπόδηση

## Συλλογή Μπουρλώτου-Νυφικό μπούστο

Το αντικείμενο ανήκει στο Μουσείο Νίκου Καζαντζάκη

**Υφαντό χασεδένιο μπούστο με ατραντέδες (κοπανέλι) και λεπτές πιέτες. Τελείωμα με μπιμπίλα.**



**Είδος:** Νυφικό μπούστο

**Μήκος:**

**Πλάτος:**

**Εποχή Χρήσης:** Τέλη 19ου αιώνα

**Ύλη:** Βαμβάκι

**Χρήση:** Ένδυση



## Συλλογή Μπουρλώτου-Ζακετάκι

Το αντικείμενο ανήκει στο Μουσείο Νίκου Καζαντζάκη

**Κρεπ βρεφικό ζακετάκι με στρογγυλό γιακά.**



**Είδος:** Ζακετάκι

**Μήκος:**

**Πλάτος:**

**Εποχή Χρήσης:** Τέλη 19ου αιώνα

**Ύλη:** Βαμβάκι

**Χρήση:** Ένδυση

# Συλλογή Μπουρλώτου-Ζιπουνάκι

Το αντικείμενο ανήκει στο Ιστορικό Μουσείο Κρήτης

**Βρεφικό ζιπουνάκι από πικάλι με κεντητό φυτικό διάκοσμο.**



**Είδος:** Ζιπουνάκι

**Μήκος:** 28εκ

**Πλάτος:** 24εκ

**Εποχή Χρήσης:** Αρχές 20ου αιώνα

**Ύλη:** Βαμβάκι

**Χρήση:** Ένδυση

# Συλλογή Μπουρλώτου-Γιορτινή σαλιάρα

Το αντικείμενο ανήκει στο Ιστορικό Μουσείο Κρήτης

Διπλή σαλιάρα από μουλ με κεντητό (ανεβατή βελονιά) φυτικό διάκοσμο, φιόγκο και μπιμπίλα.



**Είδος:** Γιορτινή σαλιάρα

**Μήκος:**

**Πλάτος:**

**Εποχή Χρήσης:** Αρχές 20ου αιώνα

**Υλη:** Μουλ

**Χρήση:** Ένδυση



# Συλλογή Μπουρλώτου-Βρεφικό σκουφάκι

Το αντικείμενο ανήκει στο Ιστορικό Μουσείο Κρήτης

Βρεφική μπολίδα από μουλ με τέσσερις δαντελένιες (εμπορίου) ζώνες και φιόγκο.



**Είδος:** Βρεφικό σκουφάκι

**Μήκος:** 26εκ

**Πλάτος:** 25εκ

**Εποχή Χρήσης:** Αρχές 20ου αιώνα

**Υλη:** Μουλ

**Χρήση:** Ένδυση

## Συλλογή Μπουρλώτου-Ποδιά υπηρεσίας

Το αντικείμενο ανήκει στο Ιστορικό Μουσείο Κρήτης

Ποδιά σερβιρίσματος από μουλ με κεντητό (ανεβατή βελονιά) φυτικό διάκοσμο και δαντελένιο τελείωμα (μιλάν).



**Είδος:** Ποδιά υπηρεσίας

**Μήκος:** 59εκ

**Πλάτος:** 44εκ

**Εποχή Χρήσης:** Τέλη 19<sup>ου</sup> - αρχές 20ου αιώνα

**Ύλη:** Μουλ

**Χρήση:** Ένδυση

# Χρηστικά Αντικείμενα

## Συλλογή Μπουρλώτου-Κομπολόι

Το αντικείμενο ανήκει στο Ιστορικό Μουσείο Κρήτης

**Κεχριμπαρένιο κομπολόι με μεταξωτή φούντα.**



**Είδος:** Κομπολόι

**Μήκος:** 33.5εκ

**Πλάτος:**

**Εποχή Χρήσης:** Τέλη 19ου αιώνα

**Υλη:** Κεχριμπαρί, Μετάξι

**Χρήση:** Έξη



## Συλλογή Μπουρλώτου-Ναργιλές

Το αντικείμενο ανήκει στο Ιστορικό Μουσείο Κρήτης

Γυάλινη φιάλη με ορειχάλκινο φυλλόσχημο διάκοσμο στο «λαιμό», πήλινο λουλά και μαρκούτσι με υφασμάτινο τμήμα.



Είδος: Ναργιλές

Μήκος:

Πλάτος:

Εποχή Χρήσης: Τέλη 19ου αιώνα

Υλη: Γυαλί, Ορείχαλκος, Πηλός, Υφασμα

Χρήση: Έξη

# Συλλογή Μπουρλώτου-Κηροπήγιο

Το αντικείμενο ανήκει στο Ιστορικό Μουσείο Κρήτης

**Τρίκερο κηροπήγιο σε στυλ ροκοκό. Βιδωτή βάση και τρεις κινητές κηροθήκες.**



**Είδος:** Κηροπήγιο

**Μήκος:**

**Πλάτος:**

**Εποχή Χρήσης:** Τέλη 19ου αιώνα

**Ύλη:** Άργυρος

**Χρήση:** Φωτισμός



## Συλλογή Μπουρλώτου-Μαγκάλι

Το αντικείμενο ανήκει στο Μουσείο Νίκου Καζαντζάκη

Χάλκινο οθωμανικό μαγκάλι με ορειχάλκινες χειρολαβές και διάκοσμο (χειρολαβή σε σχήμα πουλιού). Καμπανοειδές διάτρητο κάλυμμα, κινητή πυροστιά και στρογγυλή βάση (συμπληρώνεται από όρθιο δίσκο, για τη διάχυση της θερμότητας).



**Είδος:** Μαγκάλι

**Μήκος:**

**Πλάτος:**

**Εποχή Χρήσης:** Α΄ ήμ. 19ου αιώνα

**Υλη:** Ορείχαλκος, Χαλκός

**Χρήση:** Κλιματισμός



# Συλλογή Μπουρλώτου-Επιτραπέζια λάμπα

Το αντικείμενο ανήκει στο Ιστορικό Μουσείο Κρήτης

**Ορειχάλκινος λύχνος με λυχνοστάτη (τύπου Φλωρεντίας) και αναρτημένα βοηθητικά εξαρτήματα.**



**Είδος:** Επιτραπέζια λάμπα

**Μήκος:**

**Πλάτος:**

**Εποχή Χρήσης:** Α' ήμ. 19ου αιώνα

**Ύλη:** Ορείχαλκος

**Χρήση:** Φωτισμός

## Συλλογή Μπουρλώτου-Επιδαπέδιο κηροπήγιο

Το αντικείμενο ανήκει στο Ιστορικό Μουσείο Κρήτης

Κηροπήγιο δαπέδου με κυκλική βάση και κηροθήκη. Κόμβοι και δαχτύλιοι κοσμούν το κατακόρυφο στέλεχος. Τρία, συνολικά, βιδωτά τμήματα.



**Είδος:** Επιδαπέδιο κηροπήγιο

**Μήκος:**

**Πλάτος:**

**Εποχή Χρήσης:** Α' ήμ. 19ου αιώνα

**Ύλη:** Ορείχαλκος

**Χρήση:** Φωτισμός

Συλλογή Μπουρλώτου-Επιτραπέζια λάμπα

Το αντικείμενο ανήκει στο Ιστορικό Μουσείο Κρήτης

**Επιτραπέζια ηλεκτρική λάμπα γραφείου σε στυλ Αρ Νουβώ.**



**Είδος:** Επιτραπέζια λάμπα

**Μήκος:**

**Πλάτος:**

**Εποχή Χρήσης:** Μεσοπόλεμος

**Ύλη:** Γυαλί, Ορείχαλκος

**Χρήση:** Φωτισμός

**Συλλογή Μπουρλώτου-Κηροπήγιο**

Το αντικείμενο ανήκει στο Μουσείο Νίκου Καζαντζάκη



Ορειχάλκινο κηροπήγιο με κυκλική κηροθήκη και εξαγωνική βάση. Κόμβοι και δαχτύλιοι κοσμούν το κατακόρυφο στέλεχος.



**Είδος:**Κηροπήγιο

**Μήκος:**

**Πλάτος:**

**Εποχή Χρήσης:**Τέλη 19ου αιώνα

**Υλη:**Ορείχαλκος

**Χρήση:**Φωτισμός.

## Συλλογή Μπουρλώτου-Καράφα

Το αντικείμενο ανήκει στο Ιστορικό Μουσείο Κρήτης

Γυάλινη φιάλη με φυτικό διάκοσμο. Κυκλική βάση και κωνοειδές πώμα σε χρώμα μενεξεδί.



**Είδος:** Καράφα

**Μήκος:**

**Πλάτος:**

**Εποχή Χρήσης:** Δεκαετία 1920

**Ύλη:** Γυαλί

**Χρήση:** Πόση

## Συλλογή Μπουρλώτου-Κανάτα

Το αντικείμενο ανήκει στο Ιστορικό Μουσείο Κρήτης

**Γυάλινο δοχείο με φυτικό διάκοσμο. Κυκλική βάση και χειρολαβή σε χρώμα μενεξεδί.**



**Είδος:** Κανάτα

**Μήκος:**

**Πλάτος:**

**Εποχή Χρήσης:** Δεκαετία 1920

**Υλη:** Γυαλί

**Χρήση:** Πόση



## Συλλογή Μπουρλώτου-Τέντζερης με κάλυμμα

Το αντικείμενο ανήκει στο Μουσείο Νίκου Καζαντζάκη

**Μπακιρένια χύτρα με ορειχάλκινες χειρολαβές σε σχήμα αχιβάδας. Κάλυμμα με λαβή σαν τάσι.**



**Είδος:** Τέντζερης με κάλυμμα

**Μήκος:**

**Πλάτος:**

**Εποχή Χρήσης:** Α' ήμ. 19ου αιώνα

**Υλη:** Κασσίτερος, Ορείχαλκος, Χαλκός

**Χρήση:** Βρώση

## Συλλογή Μπουρλώτου-Χάλκινο σκεύος

Το αντικείμενο ανήκει στο Μουσείο Νίκου Καζαντζάκη

Μπακιρένιο βαθύ σκεύος με εγχάρακτο φυτικό διάκοσμο στο προεξέχον χείλος. Κάλυμμα με ορειχάλκινη, ανάγλυφη χειρολαβή (πετεινός) σε ακτινωτή βάση.



**Είδος:** Χάλκινο σκεύος

**Μήκος:**

**Πλάτος:**

**Εποχή Χρήσης:** Α' ήμ. 19ου αιώνα

**Ύλη:** Κασσίτερος, Ορείχαλκος, Χαλκός

**Χρήση:** Βρώση

## Συλλογή Μπουρλώτου-Τέντζερης με κάλυμμα

Το αντικείμενο ανήκει στο Μουσείο Νίκου Καζαντζάκη

**Μπακιρένια χύτρα με κάλυμμα. Εγχάρακτες ζώνες κοσμούν και τα δύο μέρη.**



**Είδος:** Τέντζερης με κάλυμμα

**Μήκος:**

**Πλάτος:**

**Εποχή Χρήσης:** Α΄ ήμ. 19ου αιώνα

**Υλη:** Κασσίτερος, Χαλκός

**Χρήση:** Βρώση



## Συλλογή Μπουρλώτου-Σετ γυάλινων σκευών

Το αντικείμενο ανήκει στο Ιστορικό Μουσείο Κρήτης

Σετ γυάλινων σκευών που αποτελείται από σαράντα οκτώ τεμάχια: μπωλ γλυκού (8 τεμ.), ποτήρια νερού (9 τεμ.), κρασιού (11 τεμ.), λικέρ (9 τεμ.) και ρακής (11 τεμ.). Φυτικός διάκοσμος και μενεξεδιά κυκλική βάση.



**Είδος:** Σετ γυάλινων σκευών

**Μήκος:**

**Πλάτος:**

**Εποχή Χρήσης:** Δεκαετία 1920

**Ύλη:** Γυαλί

**Χρήση:** Πόση

# Συλλογή Μπουρλώτου-Φλιτζάνι με κάλυμμα και πιατάκι

Το αντικείμενο ανήκει στο Ιστορικό Μουσείο Κρήτης

**Πορσελάνινο φλιτζάνι με κάλυμμα και πιατάκι, τύπου αραμπέσκ.**



**Είδος:** Φλιτζάνι με κάλυμμα και πιατάκι

**Μήκος:**

**Πλάτος:**

**Εποχή Χρήσης:** Α' ήμ. 19ου αιώνα

**Ύλη:** Γυαλί

**Χρήση:** Πόση

# Συλλογή Μπουρλώτου-Λάμπα πετρελαίου

Το αντικείμενο ανήκει στο Ιστορικό Μουσείο Κρήτης

Βιεννέζικη λάμπα πετρελαίου με γραπτή φυτική διακόσμηση, κυλινδρικό γυαλί προστασίας και κυκλικό καπέλο που απολήγει σε ανάγλυφα «γαγλάκια».



**Είδος:** Λάμπα πετρελαίου

**Μήκος:**

**Πλάτος:**

**Εποχή Χρήσης:** Τέλη 19ου αρχές 20ου αιώνα

**Υλη:** Γυαλί, Μέταλλο, Οπαλίνα

**Χρήση:** Φωτισμός

04-07-2008



# Συλλογή Μπουρλώτου-Τσισβές

Το αντικείμενο ανήκει στο Μουσείο Νίκου Καζαντζάκη

Μπακιρένιο μπρίκι του καφέ με υπερυψωμένη προχοή. Ορειχάλκινη χειρολαβή με εγχάρακτο διάκοσμο και ανοίγματα.



**Είδος:** Τσισβές

**Μήκος:**

**Πλάτος:**

**Εποχή Χρήσης:** Α' ήμ. 19ου αιώνα

**Υλη:** Κασσίτερος, Ορείχαλκος, Χαλκός

**Χρήση:** Πόση

## Συλλογή Μπουρλώτου-Βραστήρας (νερού)

Το αντικείμενο ανήκει στο Μουσείο Νίκου Καζαντζάκη

**Ορειχάλκινο σκεύος βρασμού με κινητό κάλυμμα, μακριά προχολή και χειρολαβή.**



**Είδος:** Βραστήρας (νερού)

**Μήκος:**

**Πλάτος:**

**Εποχή Χρήσης:** Α' ήμ. 19ου αιώνα

**Υλη:** Κασσίτερος, Ορείχαλκος

**Χρήση:** Πόση

# Συλλογή Μπουρλώτου-Σερβίτσιο τσαγιού

Το αντικείμενο ανήκει στο Μουσείο Νίκου Καζαντζάκη

Πορσελάνινο σερβίτσιο τσαγιού που αποτελείται από τριάντα επτά τεμάχια: φλιτζάνια τσαγιού (οκτώ τεμ.), πιατάκια φλιτζανιών (δώδεκα τεμ.), δίσκο (ένα τεμ.) βουτυριέρα (ένα τεμ.), τσαγιέρα (ένα τεμ.), γαλατιέρα (ένα τεμ.), ζαχαριέρα (ένα τεμ.) και πιατάκια γλυκού (12 τεμ.). Τα σκεύη κοσμούνται από χρυσαφιά ζώνη και μαύρο γραμμικό σχέδιο.



**Είδος:** Σερβίτσιο τσαγιού

**Μήκος:**

**Πλάτος:**

**Εποχή Χρήσης:** Μεσοπόλεμος

**Υλη:** Πορσελάνη

**Χρήση:** Πόση



## Συλλογή Μπουρλώτου-Ποτηράκια (σετ)

Το αντικείμενο ανήκει στο Μουσείο Νίκου Καζαντζάκη

Επάργυρα ποτηράκια (για σερμπέτι) με εγχάρακτη ζώνη. Τρίποδη βάση με φυλλόσχημο διάκοσμο που απολήγει σε σπλές αλόγου.



**Είδος:** Ποτηράκια

**Μήκος:**

**Πλάτος:**

**Εποχή Χρήσης:** Α' ήμ. 19ου αιώνα

**Υλη:** Μέταλλο

**Χρήση:** Πόση

## Συλλογή Μπουρλώτου-Επιτραπέζιο σετ κουζίνας

Το αντικείμενο ανήκει στο Μουσείο Νίκου Καζαντζάκη

Σετ τραπέζιού σε μοντερνίζον σχέδιο. Αποτελείται από μεταλλική βάση και γυάλινα σκεύη για λάδι, ξύδι, αλάτι, πιπέρι και μπαχαρικά. Τα σκεύη κοσμούνται από ανάγλυφη ζώνη (μαϊάνδρος).



**Είδος:** Επιτραπέζιο σετ κουζίνας

**Μήκος:**

**Πλάτος:**

**Εποχή Χρήσης:** Δεκαετία 1920

**Υλη:** Γυαλί, Μέταλλο

**Χρήση:** Βρώση

## Συλλογή Μπουρλώτου-Σκεύος γλυκού

Το αντικείμενο ανήκει στο Μουσείο Νίκου Καζαντζάκη

Σφαιροειδές μπωλ γλυκού με πιατάκι και κάλυμμα με δακρυόσχημη χειρολαβή. Γραπτός και ανάγλυφος διάκοσμος.



**Είδος:** Σκεύος γλυκού

**Μήκος:**

**Πλάτος:**

**Εποχή Χρήσης:** Τέλη 19ου αιώνα

**Ύλη:** Οπαλίνα

**Χρήση:** Βρώση



# Συλλογή Μπουρλώτου-Σκεύος γλυκού

Το αντικείμενο ανήκει στο Μουσείο Νίκου Καζαντζάκη

**Αργυρό σκεύος για το σερβίρισμα του γλυκού, σε στυλ Αρ Ντεκό.**



**Είδος:** Σκεύος γλυκού

**Μήκος:**

**Πλάτος:**

**Εποχή Χρήσης:** Δεκαετία 1920

**Υλη:** Άργυρος, Κρυσταλλικό γυαλί

**Χρήση:** Βρώση

## Συλλογή Μπουρλώτου-Πέτρινη βάση ανέμης (;)

Το αντικείμενο ανήκει στο Μουσείο Νίκου Καζαντζάκη

**Εξαγωνική πέτρινη βάση (ανέμης;) με οκτώ κοσμήματα.**



**Είδος:** Πέτρινη βάση ανέμης

**Μήκος:**

**Πλάτος:**

**Εποχή Χρήσης:** Α' ήμ. 19ου αιώνα

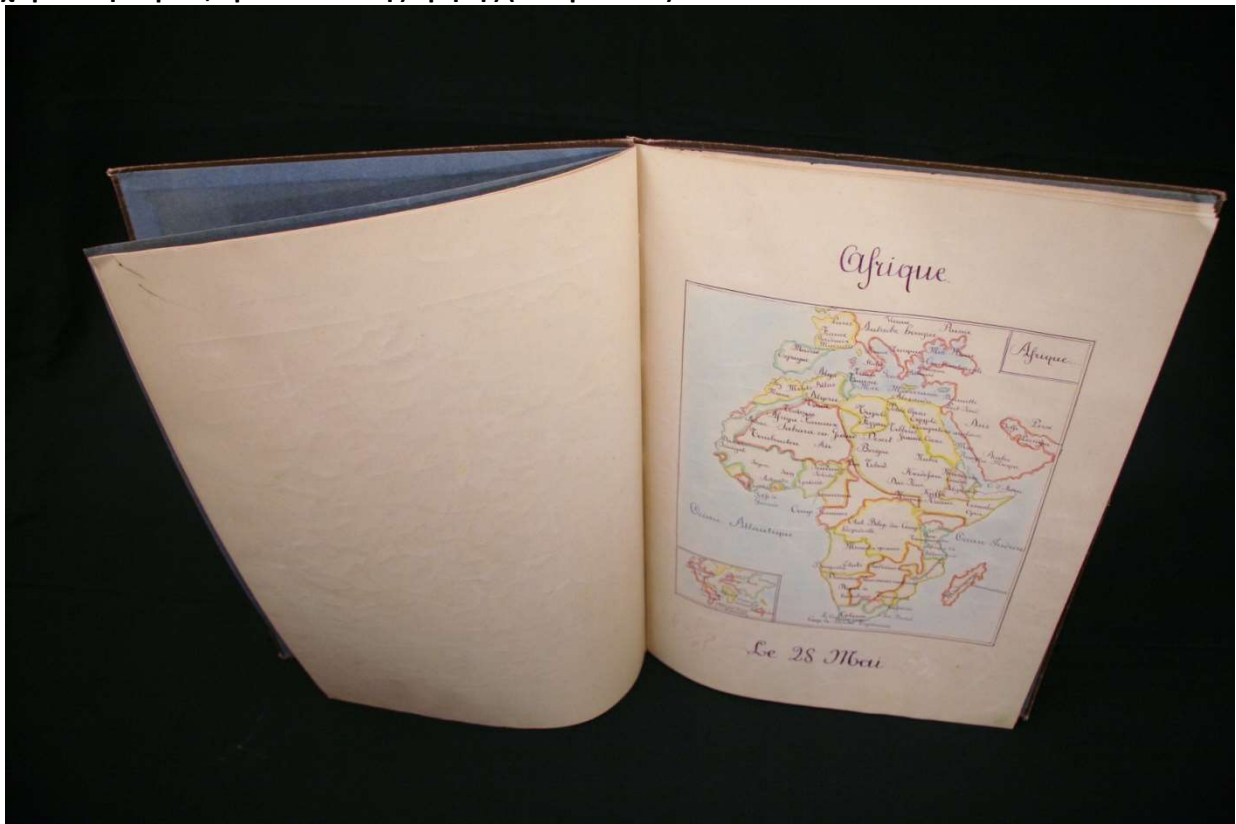
**Υλη:** Πέτρα

**Χρήση:**

# Συλλογή Μπουρλώτου-Γεωγραφικός Άτλας

Το αντικείμενο ανήκει στο Μουσείο Νίκου Καζαντζάκη

Δερματόδετος γεωγραφικός άτλας της Μαρίκας Καβαλλάκη. Περιέχει χειρόγραφες αντιγραφές χαρτών ηπείρων, κρατών και της Κρήτης (στα γαλλικά).



**Είδος:** Γεωγραφικός άτλας

**Μήκος:** 48.8εκ

**Πλάτος:** 35.3εκ

**Εποχή Χρήσης:** Αρχές 20ου αιώνα

**Ύλη:** Δέρμα, Χαρτί

**Χρήση:**



## Συλλογή Μπουρλώτου-Θήκη για κουταλοπίρουνα

Το αντικείμενο ανήκει στο Ιστορικό Μουσείο Κρήτης

Περίτεχνη επάργυρη θήκη σε σχήμα αχιβάδας, με ανθόσχημα κοσμήματα και εξαγωνική βάση με φυτικό διάκοσμο (περιέχει είκοσι τέσσερα κουταλοπίρουνα).



**Είδος:** Θήκη για κουταλοπίρουνα

**Μήκος:**

**Πλάτος:**

**Εποχή Χρήσης:** Τέλη 19ου αρχές 20ου αιώνα

**Ύλη:** Κράμα αργύρου

**Χρήση:** Βρώση

## Συλλογή Μπουρλώτου-Ακουστικό βαρηκοΐας

Το αντικείμενο ανήκει στο Ιστορικό Μουσείο Κρήτης

**Ορειχάλκινο πτυσσόμενο ακουστικό βαρηκοΐας (κέρας) με εβένινη απόληξη.**



**Είδος:** Ακουστικό βαρηκοΐας

**Μήκος:** 23εκ

**Πλάτος:**

**Εποχή Χρήσης:** Τέλη 19ου αιώνα

**Υλη:** Έβενος, Ορειχάλκος

**Χρήση:** Υγιεινή

# Συλλογή Μπουρλώτου-Σκεύη λουτρού

Το αντικείμενο ανήκει στο Ιστορικό Μουσείο Κρήτης

Ορειχάλκινο μπρίκι με σιγμοειδή χειρολαβή και προχή, κωδονόσχημο κάλυμμα και δισκοειδή λεκάνη.



**Είδος:** Σκεύη λουτρού

**Μήκος:**

**Πλάτος:**

**Εποχή Χρήσης:** Α' ήμ. 19ου αιώνα

**Ύλη:** Ορείχαλκος

**Χρήση:** Υγιεινή



## Συλλογή Μπουρλώτου-Σκεύος μεταφοράς τροφής

Το αντικείμενο ανήκει στο Ιστορικό Μουσείο Κρήτης

**Χάλκινο σεφέρ - τασί με κάλυμμα και πλάγια κουμπώματα. Αποτελείται από τρία κινητά σκεύη.**



**Είδος:** Σκεύος μεταφοράς τροφής

**Μήκος:**

**Πλάτος:**

**Εποχή Χρήσης:** Α' ήμ. 19ου αιώνα

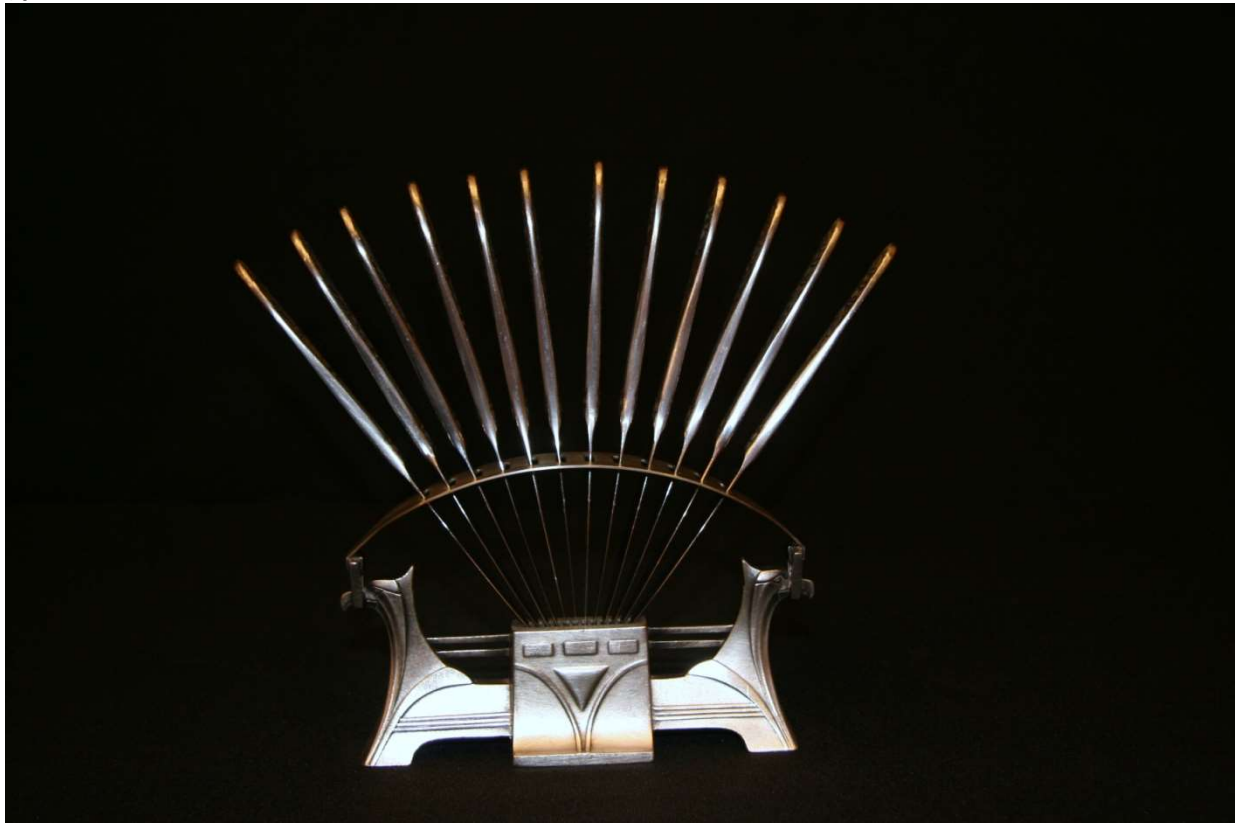
**Υλη:** Χαλκός

**Χρήση:** Βρώση

# Συλλογή Μπουρλώτου-Βάση για μαχαίρια του φρούτου

Το αντικείμενο ανήκει στο Ιστορικό Μουσείο Κρήτης

Επάργυρη ανάγλυφη και εγχάρακτη βάση, σε μοντερνίζον σχέδιο, για δώδεκα μαχαίρια του φρούτου.



**Είδος:** Βάση για μαχαίρια του φρούτου

**Μήκος:**

**Πλάτος:** 20εκ

**Εποχή Χρήσης:** Τέλη 19ου - αρχές 20ου αιώνα

**Ύλη:** Κράμα αργύρου

**Χρήση:** Βρώση

## Συλλογή Μπουρλώτου-Σουπιέρα με κάλυμμα

Το αντικείμενο ανήκει στο Μουσείο Νίκου Καζαντζάκη

Πορσελάνινη φαγιάνς σουπιέρα με ανάγλυφες χειρολαβές. Φέρει κάλυμμα με δακτυλιοειδή χειρολαβή.



**Είδος:** Σουπιέρα με κάλυμμα

**Μήκος:**

**Πλάτος:**

**Εποχή Χρήσης:** Τέλη 19ου αιώνα

**Υλη:** Πορσελάνη

**Χρήση:** Βρώση



## Συλλογή Μπουρλώτου-Σκεύος γλυκού

Το αντικείμενο ανήκει στο Ιστορικό Μουσείο Κρήτης

**Αργυρό σκεύος για το σερβίρισμα του γλυκού σε στυλ Αρτ Ντεκό.**



**Είδος:** Σκεύος γλυκού

**Μήκος:**

**Πλάτος:** 22.8εκ

**Εποχή Χρήσης:** Μεσοπόλεμος

**Ύλη:** Άργυρος, Γυαλί

**Χρήση:** Βρώση

## Συλλογή Μπουρλώτου-Ταξιδιωτική τσάντα

Το αντικείμενο ανήκει στο Ιστορικό Μουσείο Κρήτης

**Δερμάτινη ταξιδιωτική τσάντα με χειρολαβή και τρία μεταλλικά κουμπώματα.**



**Είδος:** Ταξιδιωτική τσάντα

**Μήκος:**

**Πλάτος:** 45εκ

**Εποχή Χρήσης:** Τέλη 19ου - αρχές 20ου αιώνα

**Υλη:** Δέρμα, Μέταλλο, Υφασμα

**Χρήση:** Μεταφορά

## Συλλογή Μπουρλώτου-Ανεμιστήρας

Το αντικείμενο ανήκει στο Ιστορικό Μουσείο Κρήτης

**Μεταλλικός ηλεκτρικός ανεμιστήρας.**



**Είδος:** Ανεμιστήρας

**Μήκος:**

**Πλάτος:**

**Εποχή Χρήσης:** Δεκαετία 1930

**Ύλη:** Μέταλλο

**Χρήση:** Κλιματισμός



# Συλλογή Μπουρλώτου-Σκεύος καβουρντίσματος

Το αντικείμενο ανήκει στο Ιστορικό Μουσείο Κρήτης

**Ορειχάλκινο διάτρητο σκεύος για το καβούρντισμα των ξηρών καρπών στο μαγκάλι.**



**Είδος:** Σκεύος καβουρντίσματος

**Μήκος:**

**Πλάτος:**

**Εποχή Χρήσης:**

**Ύλη:** Ορείχαλκος

**Χρήση:** Βρώση

## Συλλογή Μπουρλώτου-Χάλκινο σκεύος

Το αντικείμενο ανήκει στο Ιστορικό Μουσείο Κρήτης

Μπακιρένιο βαθύ σκεύος φαγητού και κάλυμμα με σφαιροειδή χειρολαβή. Φέρει εμπίεστο λογόγραμμα του κατασκευαστή (στα παλαιστουρκικά).



**Είδος:** Χάλκινο σκεύος

**Μήκος:**

**Πλάτος:**

**Εποχή Χρήσης:** Α' ήμ. 19ου αιώνα

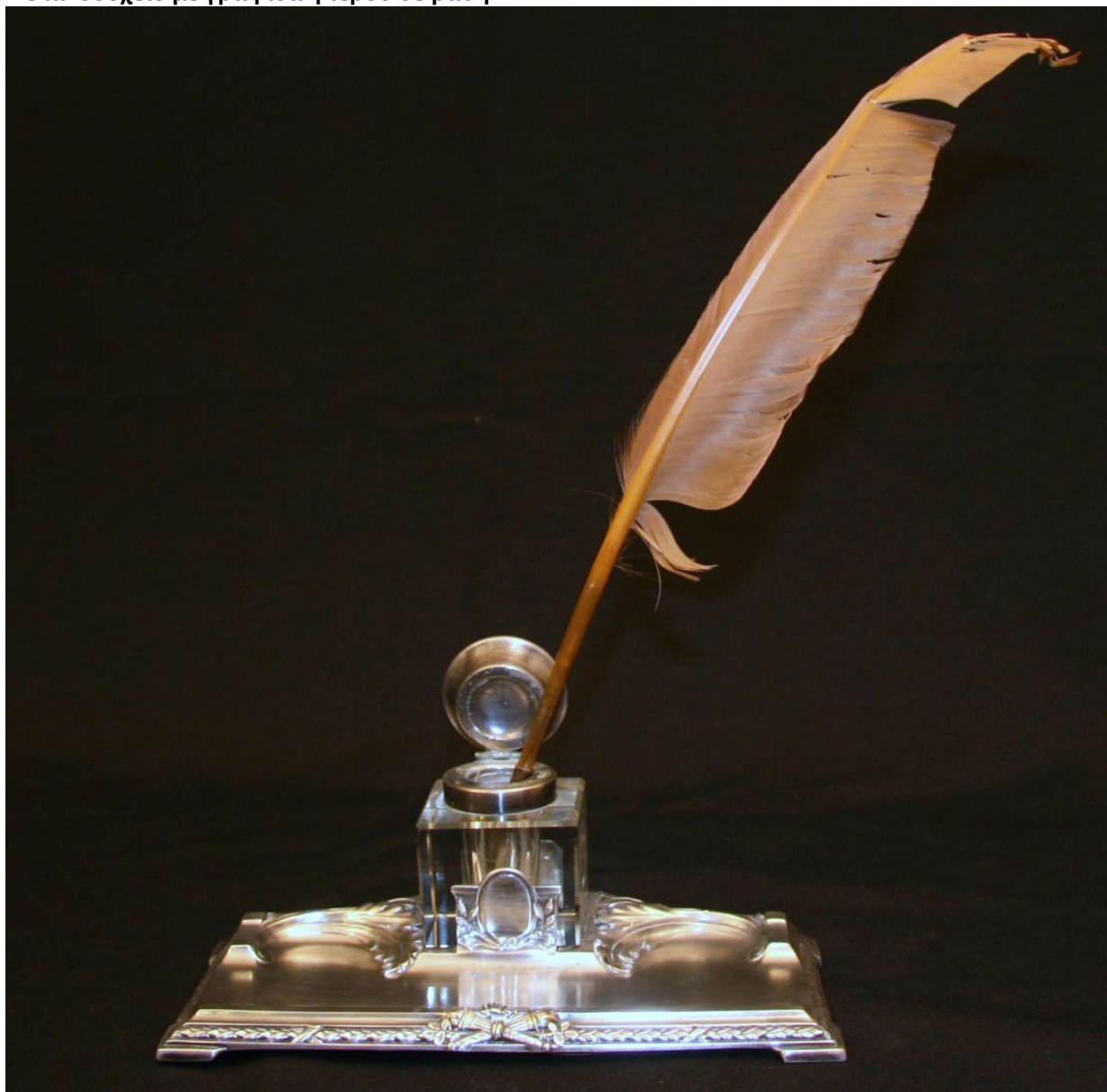
**Υλη:** Κασσίτερος, Χαλκός

**Χρήση:** Βρώση

## Συλλογή Μπουρλώτου-Σετ γραφής

Το αντικείμενο ανήκει στο Ιστορικό Μουσείο Κρήτης

**Μελανοδοχείο με γραφίδα φτερού σε βάση.**



**Είδος:** Σετ γραφής

**Μήκος:**

**Πλάτος:**

**Εποχή Χρήσης:** Δεκαετία 1910

**Ύλη:** Άργυρος, Γυαλί, Φτερό

**Χρήση:** Γραφή



## Συλλογή Μπουρλώτου-Ανδρικά γυαλιά ηλίου με θήκη

Το αντικείμενο ανήκει στο Ιστορικό Μουσείο Κρήτης

Ζεύγος γυαλιών «μύτης» με σκούρους φακούς σε δερμάτινη θήκη.



**Είδος:** Ανδρικά γυαλιά ηλίου με θήκη

**Μήκος:**

**Πλάτος:**

**Εποχή Χρήσης:** Δεκαετία 1920

**Ύλη:** Γυαλί, Δέρμα, Μέταλλο, Ύφασμα

**Χρήση:**

## Συλλογή Μπουρλώτου-Μαγκάλι

Το αντικείμενο ανήκει στο Ιστορικό Μουσείο Κρήτης

Τετράποδο οθωμανικό μαγκάλι, τύπου *konak mangali*, με καμπανοειδές κάλυμμα (χειρολαβή ημισέλιος), κινητή πυροστιά και στρογγυλή βάση (συμπληρώνεται από δύο μεγάλους, όρθιους δίσκους, για τη διάχυση της θερμότητας).



**Είδος:** Μαγκάλι

**Μήκος:**

**Πλάτος:**

**Εποχή Χρήσης:** Α' ήμ. 19ου αιώνα

**Υλη:** Ορείχαλκος

**Χρήση:** Κλιματισμός



# Διακοσμητικά Αντικείμενα

## Συλλογή Μπουρλώτου-Σετ κρυστάλλινων σκευών

Το αντικείμενο ανήκει στο Ιστορικό Μουσείο Κρήτης

**Κρυστάλλινο πιατέλο, κανάτι και βάζο με φυτικό και ακτινωτό διάκοσμο, τύπου Βοημίας.**



**Είδος:** Σετ κρυστάλλινων σκευών

**Μήκος:**

**Πλάτος:**

**Εποχή Χρήσης:** Δεκαετία 1920

**Υλη:** Κρυσταλλικό γυαλί

**Χρήση:** Στολισμός



## Συλλογή Μπουρλώτου-Καβαλέτο με πίνακα

Το αντικείμενο ανήκει στο Ιστορικό Μουσείο Κρήτης

**Σκαλιστό καβαλέτο και ελαιογραφία σε κορνίζα φιλοτεχνημένη από τον Ευρυγένη (Θέμα: χιονισμένο τοπίο με τάρανδο).**



**Είδος:** Καβαλέτο με πίνακα

**Μήκος:**

**Πλάτος:**

**Εποχή Χρήσης:** Μεσοπόλεμος

**Υλη:** Ελαιόχρωμα, Καμβάς, Ξύλο

**Χρήση:** Στολισμός

04-07-2008

## Συλλογή Μπουρλώτου-Πίνακας

Το αντικείμενο ανήκει στο Ιστορικό Μουσείο Κρήτης

Ελαιογραφία σε κορνίζα φιλοτεχνημένη από το Νίκο Σαντοριναίο (Θέμα: βούρια, κρητική λύρα, δοξάρι με γερακοκούδουνα).



**Είδος:** Πίνακας

**Μήκος:** 57εκ

**Πλάτος:** 67εκ

**Εποχή Χρήσης:** Μεσοπόλεμος

**Υλη:** Ελαιόχρωμα, Καμβάς, Ξύλο

**Χρήση:** Στολισμός



## Συλλογή Μπουρλώτου-Επιτοίχια κορνίζα με πορτρέτο

Το αντικείμενο ανήκει στο Ιστορικό Μουσείο Κρήτης

**Φωτογραφία της Αθηνάς Μ. Μπουρλώτου σε ανάγλυφη κορνίζα (μεταγενέστερη).**



**Είδος:**Επιτοίχια κορνίζα με πορτρέτο

**Μήκος:**76εκ

**Πλάτος:**62εκ

**Εποχή Χρήσης:**

**Υλη:**Γυαλί, Γύψος, Ξύλο, Φωτογραφικό χαρτί

**Χρήση:**Στολισμός



## Συλλογή Μπουρλώτου-Επιτοίχια κορνίζα με πορτρέτο

Το αντικείμενο ανήκει στο Ιστορικό Μουσείο Κρήτης

**Φωτογραφία της Χρυσάνθης Καβαλλάκη (το γένος Χαιρέτη) σε ελλειψοειδή κορνίζα (μεταγενέστερη).**



**Είδος:** Επιτοίχια κορνίζα με πορτρέτο

**Μήκος:** 51εκ

**Πλάτος:** 41εκ

**Εποχή Χρήσης:**

**Υλη:** Γυαλί, Ξύλο, Φωτογραφικό χαρτί

**Χρήση** Στολισμός

## Συλλογή Μπουρλώτου-Επιτοίχια κορνίζα με πορτρέτο

Το αντικείμενο ανήκει στο Ιστορικό Μουσείο Κρήτης

**Φωτογραφία του Δημήτριου Καβαλλάκη σε ανάγλυφη κορνίζα (μεταγενέστερη).**



**Είδος:** Επιτοίχια κορνίζα με πορτρέτο

**Μήκος:**39.5εκ

**Πλάτος:**30εκ

**Εποχή Χρήσης:**

**Υλη:** Γυαλί, Γύψος, Ξύλο, Φωτογραφικό χαρτί

**Χρήση:** Στολισμός



## Συλλογή Μπουρλώτου-Επιτοίχια κορνίζα με πορτρέτα

Το αντικείμενο ανήκει στο Ιστορικό Μουσείο Κρήτης

**Φωτογραφία των Σταύρου Μπουρλώτου (δεξιά) και Γιάννη Τριπολίτη σε ανάγλυφη κορνίζα (μεταγενέστερη).**



**Είδος:** Επιτοίχια κορνίζα με πορτρέτα

**Μήκος:** 28εκ

**Πλάτος:** 30εκ

**Εποχή Χρήσης:**

**Υλη:** Γυαλί, Γύψος, Ξύλο, Φωτογραφικό χαρτί

**Χρήση:** Στολισμός



## Συλλογή Μπουρλώτου-Επιτοίχια κορνίζα με πορτρέτα

Το αντικείμενο ανήκει στο Ιστορικό Μουσείο Κρήτης

Φωτογραφία των Χρυσούλα (αριστερά) και Αθηνάς Μπουρλώτου σε ανάγλυφη κορνίζα (μεταγενέστερη).



**Είδος:** Επιτοίχια κορνίζα με πορτρέτα

**Μήκος:** 39εκ

**Πλάτος:** 32εκ

**Εποχή Χρήσης:**

**Υλη:** Γυαλί, Γύψος, Ξύλο, Φωτογραφικό χαρτί

**Χρήση:** Στολισμός

Συλλογή Μπουρλώτου-Επιτοίχια κορνίζα με πορτρέτα

Το αντικείμενο ανήκει στο Ιστορικό Μουσείο Κρήτης

**Γαμήλια φωτογραφία των Σταύρου και Μαρίκας Μπουρλώτου σε ανάγλυφη κορνίζα (μεταγενέστερη).**



**Είδος:** Επιτοίχια κορνίζα με πορτρέτα

**Μήκος:** 71εκ

**Πλάτος:** 58εκ

**Εποχή Χρήσης:**

**Υλη:** Γυαλί, Γύψος, Ξύλο, Φωτογραφικό χαρτί

**Χρήση:** Στολισμός



# Συλλογή Μπουρλώτου-Δίσκος

Το αντικείμενο ανήκει στο Μουσείο Νίκου Καζαντζάκη

**Ορειχάλκινος δίσκος με εγχάρακτο διάκοσμο τύπου αραμπέσκ.**



**Είδος:** Δίσκος

**Μήκος:**

**Πλάτος:**

**Εποχή Χρήσης:** Α' ήμ. 19ου αιώνα

**Ύλη:** Ορειχάλκος

**Χρήση:** Στολισμός



# Συλλογή Μπουρλώτου-Ανθοδοχείο

Το αντικείμενο ανήκει στο Μουσείο Νίκου Καζαντζάκη

**Ορειχάλκινο ανθόσχημο ανθοδοχείο.**



**Είδος:** Ανθοδοχείο

**Μήκος:**

**Πλάτος:**

**Εποχή Χρήσης:** Τέλη 19ου αιώνα

**Ύλη:** Ορείχαλκος

**Χρήση:** Στολισμός

## Συλλογή Μπουρλώτου-Πέτρινη γλάστρα

Το αντικείμενο ανήκει στο Μουσείο Νίκου Καζαντζάκη

Πέτρινη γλάστρα με ανάγλυφο φυτικό και ελλειψοειδή διάκοσμο.



**Είδος:** Πέτρινη γλάστρα

**Μήκος:**

**Πλάτος:**

**Εποχή Χρήσης:** Α' ήμ. 19ου αιώνα

**Υλη:** Πέτρα

**Χρήση:** Στολισμός

# Συλλογή Μπουρλώτου-Επιτραπέζια κορνίζα

Το αντικείμενο ανήκει στο Μουσείο Νίκου Καζαντζάκη

Περίτεχνη σεντεφένια κορνίζα με ένθετο θέμα: «Ο Μυστικός Δείπνος».



**Είδος:** Επιτραπέζια κορνίζα

**Μήκος:** 19εκ

**Πλάτος:** 17.4εκ

**Εποχή Χρήσης:** Δεκαετία 1920

**Υλη:** Γυαλί, Ξύλο, Σεντέφι

**Χρήση:** Στολισμός



# Κοσμήματα

## Συλλογή Μπουρλώτου-Ζεύγη μανικετόκουμπων και κουμπιών κολάρου

Το αντικείμενο ανήκει στο Ιστορικό Μουσείο Κρήτης

**Χρυσά ζεύγη μανικετόκουμπων και κουμπιών κολάρου με καλεμιστό φυτικό διάκοσμο.**



**Είδος:** Ζεύγη μανικετόκουμπων και κουμπιών κολάρου

**Μήκος:**

**Πλάτος:**

**Εποχή Χρήσης:** Δεκαετία 1920

**Υλη:** Χρυσός

**Χρήση:** Στολισμός

## Συλλογή Μπουρλώτου-Καρφίτσα – Μονόγραμμα

Το αντικείμενο ανήκει στο Ιστορικό Μουσείο Κρήτης

**Χρυσή σεγαριστή καρφίτσα με αρχικά «Σ. Μ.» (Σταύρος Μπουρλώτος).**



**Είδος:** Καρφίτσα - Μονόγραμμα

**Μήκος:**

**Πλάτος:**

**Εποχή Χρήσης:** Δεκαετία 1920

**Υλη:** Χρυσός

**Χρήση:** Στολισμός



## Συλλογή Μπουρλώτου-Φυλαχτό – καρφίτσα

Το αντικείμενο ανήκει στο Ιστορικό Μουσείο Κρήτης

Χρυσό φυλαχτό-καρφίτσα με άγκυρα και διπλής όψεως μενταγιόν με φωτογραφίες των Σταύρου (παπιγιόν) και Μηνά Μπουρλώτου.



**Είδος:** Φυλαχτό - καρφίτσα

**Μήκος:** 8εκ

**Πλάτος:**

**Εποχή Χρήσης:** Δεκαετία 1920

**Υλη:** Χρυσός

**Χρήση:** Στολισμός



## Συλλογή Μπουρλώτου-Ανδρικό δαχτυλίδι

Το αντικείμενο ανήκει στο Ιστορικό Μουσείο Κρήτης

**Χρυσό ανδρικό δαχτυλίδι με αμέθυστο στην ελλειψοειδή σφενδόνη.**



**Είδος:** Ανδρικό δαχτυλίδι

**Μήκος:**

**Πλάτος:**

**Εποχή Χρήσης:** Δεκαετία 1910

**Υλη:** Αμέθυστος, Χρυσός

**Χρήση:** Στολισμός

## Συλλογή Μπουρλώτου-Γυναικείο δαχτυλίδι

Το αντικείμενο ανήκει στο Ιστορικό Μουσείο Κρήτης

**Χρυσό δαχτυλίδι σε σχήμα φιδιού.**



**Είδος:** Γυναικείο δαχτυλίδι

**Μήκος:**

**Πλάτος:**

**Εποχή Χρήσης:** Τέλη 19ου αιώνα

**Υλη:** Πέτρα, Χρυσός, Τυρκουάζ

**Χρήση:** Στολισμός

# Συλλογή Μπουρλώτου-Γυναικείο βραχιόλι

Το αντικείμενο ανήκει στο Ιστορικό Μουσείο Κρήτης

**Χρυσό αλυσιδωτό (έξι σειρές) βραχιόλι.**



**Είδος:** Γυναικείο βραχιόλι

**Μήκος:** 5.5εκ

**Πλάτος:** 20εκ

**Εποχή Χρήσης:** Δεκαετία 1910

**Ύλη:** Χρυσός

**Χρήση:** Στολισμός



# Συλλογή Μπουρλώτου-Κουμπί κολάρου

Το αντικείμενο ανήκει στο Ιστορικό Μουσείο Κρήτης

**Επιχρυσωμένο ελλειψοειδές κουμπί κολάρου με κοκκιδωτό διάκοσμο.**



**Είδος:** Κουμπί κολάρου

**Μήκος:**

**Πλάτος:**

**Εποχή Χρήσης:** Δεκαετία 1910

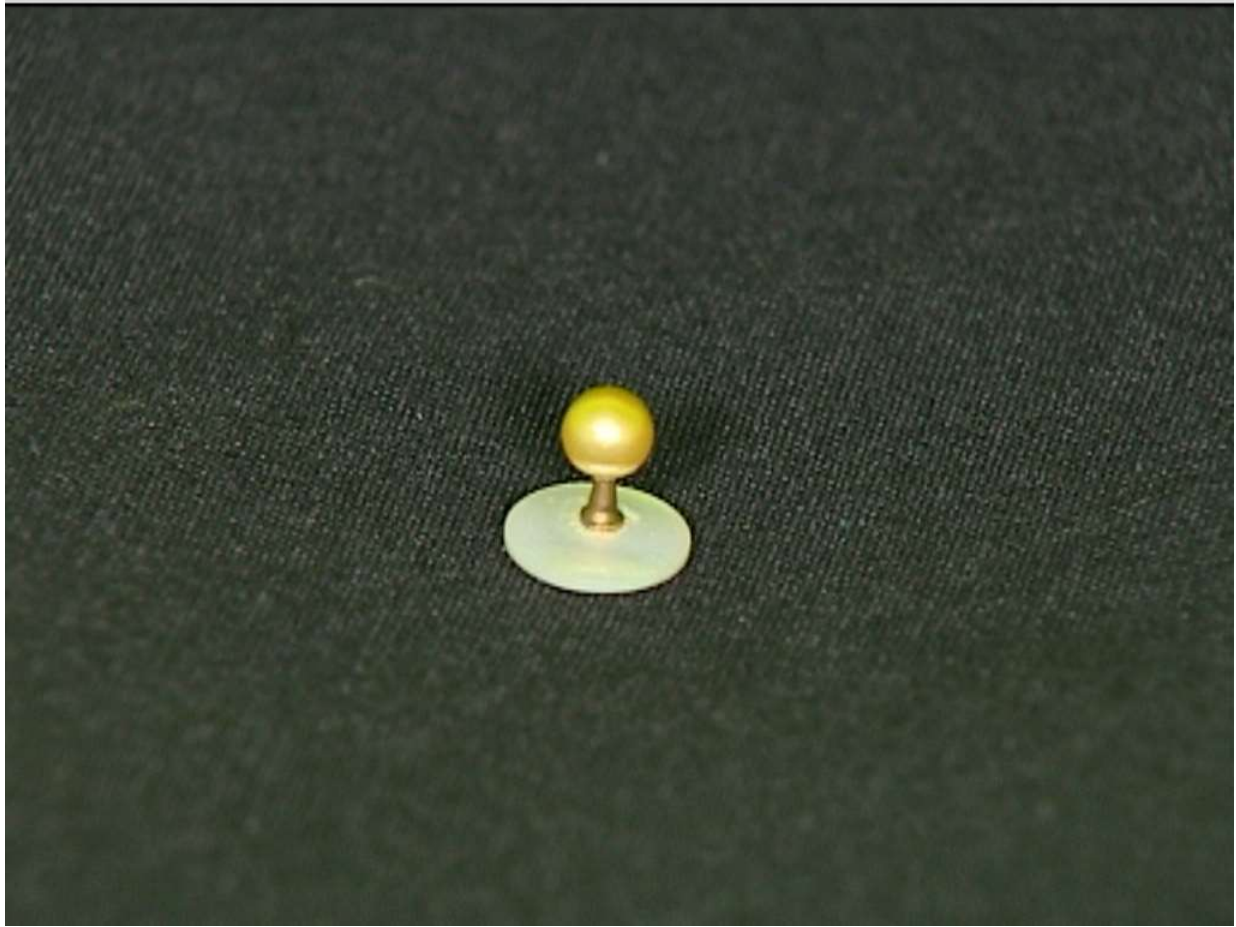
**Ύλη:** Μέταλλο

**Χρήση:** Στολισμός

# Συλλογή Μπουρλώτου-Ξενόκουμπο

Το αντικείμενο ανήκει στο Ιστορικό Μουσείο Κρήτης

Σεντεφένιο κουμπί κολάρου (για το μπροστινό τμήμα), βαμμένο χρυσαφί στο σφαιροειδές τμήμα.



**Είδος:** Ξενόκουμπο

**Μήκος:**

**Πλάτος:**

**Εποχή Χρήσης:** Δεκαετία 1920

**Ύλη:** Σεντέφι

**Χρήση:** Στολισμός

# Έπιπλα

## Συλλογή Μπουρλώτου-Εστορεσμένο σαλόνι

Το αντικείμενο ανήκει στο Ιστορικό Μουσείο Κρήτης

**Βενετσιάνικος βελούδινος καναπές και πολυθρόνες με στριφτά κρόσσια, σε κλασικίζον σχέδιο.**



**Είδος:** Εστορεσμένο σαλόνι

**Μήκος:**

**Πλάτος:**

**Εποχή Χρήσης:** Τέλη 19ου - αρχές 20ου αιώνα

**Υλη:** Μέταλλο, Ξύλο, Υφασμα

**Χρήση:** Επίπλωση



# Συλλογή Μπουρλώτου-Τραπεζάκι σαλονιού

Το αντικείμενο ανήκει στο Ιστορικό Μουσείο Κρήτης

Ορειχάλκινος επιτοιχίος δίσκος με ανάγλυφη ευχή (στα παλαιοτουρκικά) τροποποιημένος σε τραπεζάκι σαλονιού με τρίποδη βάση ευρωπαϊκής μορφολογίας.



**Είδος:** Τραπεζάκι σαλονιού

**Μήκος:**

**Πλάτος:**

**Εποχή Χρήσης:** Τέλη 19ου αιώνα

**Υλη:** Ορείχαλκος

**Χρήση:** Επίπλωση

# Συλλογή Μπουρλώτου-Ανθοστήλη

Το αντικείμενο ανήκει στο Ιστορικό Μουσείο Κρήτης

**Ανθοστήλη με ανάγλυφο και εγχάρακτο διάκοσμο.**



**Είδος:** Ανθοστήλη

**Μήκος:**

**Πλάτος:**

**Εποχή Χρήσης:** Αρχές 20ου αιώνα

**Υλη:** Ξύλο

**Χρήση:** Επίπλωση

04-07-2008

## Συλλογή Μπουρλώτου-Βοηθητικό τραπέζι

Το αντικείμενο ανήκει στο Ιστορικό Μουσείο Κρήτης

**Τετράποδο βοηθητικό τραπέζι με στρογγυλή επιφάνεια και ανθόσχημα κοσμήματα.**



**Είδος:** Βοηθητικό τραπέζι

**Μήκος:**

**Πλάτος:**

**Εποχή Χρήσης:** Τέλη 19ου αιώνα

**Υλη:** Ξύλο

**Χρήση:** Επίπλωση



## Συλλογή Μπουρλώτου-Δίφυλλη ντουλάπα

Το αντικείμενο ανήκει στο Ιστορικό Μουσείο Κρήτης

**Ντουλάπα με σύμμιξη κλασικών και μοντέρνων στοιχείων.**



**Είδος:** Δίφυλλη ντουλάπα

**Μήκος:**

**Πλάτος:** 127εκ

**Εποχή Χρήσης:** Αρχές 20ου αιώνα

**Ύλη:** Γυαλί, Ξύλο

**Χρήση:** Επίπλωση

## Συλλογή Μπουρλώτου-Βοηθητικό τραπέζι

Το αντικείμενο ανήκει στο Μουσείο Νίκου Καζαντζάκη

Ορειχάλκινο τραπεζάκι με στρογγυλή επιφάνεια και επάλληλα κοσμήματα στο κάτω μέρος. Κόμβοι και δαχτύλιοι κοσμούν το κατακόρυφο στέλεχος. Τρίποδη βάση με ζωόμορφο κεφάλι (σκύλου;) στην απόληξη του κάθε ποδιού.



**Είδος:** Βοηθητικό τραπέζι

**Μήκος:**

**Πλάτος:**

**Εποχή Χρήσης:** Τέλη 19ου αιώνα

**Υλη:** Ορείχαλκος

**Χρήση:** Επίπλωση

## Συλλογή Μπουρλώτου-Συζυγικά μονά κρεβάτια

Το αντικείμενο ανήκει στο Ιστορικό Μουσείο Κρήτης

**Κρεβάτια με ελλειψοειδή φυτικά κοσμήματα σε μοντερνίζον σχέδιο.**



**Είδος:** Συζυγικά μονά κρεβάτια

**Μήκος:**198εκ

**Πλάτος:**104εκ

**Εποχή Χρήσης:** Δεκαετία 1920

**Υλη:** Ξύλο

**Χρήση:** Επίπλωση