



Ο ΝΑΟΣ:

ΟΙ ΤΟΙΧΟΓΡΑΦΙΕΣ :



### 1. Γενική κατάσταση διατήρησης:

**2. Κατάσταση διατήρησης τοιχογραφιών:** Ανατολικός τοίχος. Έντονες απολεπίσεις σε τμήμα της παράστασης του Ευαγγελισμού που με δυσκολία διακρίνεται και της φιλοξενίας του Αβραάμ. Μεγάλες απώλειες έχουμε και στα δύο ποδαρικά του τόξου της αψίδας (θριαμβικού τόξου). Οι απώλειες είναι μεγαλύτερες στο βόρειο εκ των δύο ποδαρικών. Έντονες απολεπίσεις και κονιοποίηση χρωστικής εμφανίζονται στα πρόσωπα των τριών εκ των τεσσάρων Συνλειτουργούντων Ιεραρχών στο ημικύλινδρο της κόγχης. Οι επιφάνειες έχουν στερεωθεί και συγκρατηθεί περιμετρικά...

Βόρειο(ανατολικός) τοίχος. Σε καλή σχετικά κατάσταση από άποψη στατικότητας και διατήρησης της χρωματικής επιφάνειας και ευανάγνωστες εμφανίζονται οι παραστάσεις της «Ήγερσης του Λαζάρου» και της «Ανάληψης» στη βόρεια πλευρά της καμάρας. Ο τοιχογραφικός διάκοσμος που καλύπτει το υπόλοιπο της επιφάνειας και συγκεκριμένα από το ύψος της γένεσης της καμάρας και μέχρι το δάπεδο, έχουν υποστεί απολέπιση σε τέτοιο βαθμό, ώστε να καθίσταται δύσκολη ακόμα και η ταυτοποίηση των εικονογραφικών θεμάτων. Επίσης εμφανίζονται προϊόντα βιολογικής προσβολής στην περιοχή του τοίχου γύρω από την πρόθεση και στην μεγαλύτερη επιφάνεια του βόρειου τοίχου.

Βόρειο(δυτικός) τοίχος. Ομοίως εδώ εμφανίζονται έντονες απολεπίσεις χρωστικής και τμήματος υποστρώματος. Στη βόρεια καμάρα σώζονται οι παραστάσεις της «Προδοσίας» και Η «Μεταμόρφωση του Σωτήρος». Απώλεια τοιχογραφικού στρώματος και υποστρώματος έχουμε στο κατώτερο σημείο

του βόρειου τοίχου. Εκεί έχουν τοποθετηθεί μεταγενέστερα κονιάματα τα οποία εμφανίζουν ήδη και αυτά στην επιφάνεια τους ίχνη μούχλας και άλλων βιολογικών προϊόντων.

Βόρειος πεσσός στήριξης σφενδονίου. Εδώ έχουμε πλήρη αποκόλληση και απώλεια ζωγραφικού στρώματος και υποστρώματος.

Νότιος πεσσός στήριξης σφενδονίου. Επίσης εδώ έχουμε πλήρη αποκόλληση και απώλεια ζωγραφικού στρώματος και υποστρώματος.

Νότιο(ανατολικός) τοίχος. Η παράσταση της «Ανάληψης» και της «Γέννησης» διακρίνονται στην καμάρα πάνω από το νότιο τοίχο. Τα κάτω μέρος της παράστασης της «Ανάληψης» και η παράσταση της «Υπαπαντής», διακρίνονται αμυδρά αφού έχουν υποστεί έντονη απολέπιση ζωγραφικού στρώματος και υποστρώματος. Το κάτω μέρος του τοίχου καλύπτεται από επίχρισμα ασβέστη.

Νότιο(δυτικός) τοίχος. Δυτικά του πεσσού στήριξης του σφενδονίου έχουμε από το ύψος της γένεσης της καμάρας και πάνω, έντονη αποκόλληση και απώλεια ζωγραφικού στρώματος και υποστρώματος. Τμήμα τοιχογραφικού διακόσμου σώζεται σε οριζόντια ζώνη, στο μέσον περίπου του τοίχου, που επίσης καλύπτεται από επίχρισμα ασβέστη και προϊόντα βιολογικής προσβολής.

Βόρεια παραστάδα θύρας εισόδου εξόδου. Ίχνη τοιχογραφικού διακόσμου σώζονται εδώ, τα οποία καλύπτονται από στρώμα αλάτων και κρυσταλοποιημένων αλάτων.

Νότια παραστάδα θύρας εισόδου εξόδου. Ομοίως.

Τύμπανο δυτικού τοίχου. Εδώ έχουμε απώλεια του κεντρικού μέρους της παράστασης της «Σταύρωσης». Η παράσταση έχει στερεωθεί και συγκρατηθεί περιμετρικά.

### **3. Οι τοιχογραφίες-παθολογία και αναλυτική κατάσταση διατήρησης**

#### **4. Αιτίες μεταβολής (αίτια, φαινόμενα, παρατηρήσεις, φωτο/σχέδια):**

#### **5. Μηχανισμοί μεταβολής (παρατηρήσεις, φωτο/σχέδιο):**

#### **6. Προτάσεις αποκατάστασης:**

##### 1. Στερέωση:

1 α. Περιμετρική στερέωση: ✓✓✓

1 β. Ζωγραφικών επιφανειών: ✓✓✓

1 γ. Υποστρωμάτων: ✓✓✓

##### 2. Καθαρισμοί:

1 α. Μηχανικοί: ✓✓

2 β. Χημικοί: ✓

3. Αποκατάσταση (αποτοιχίσεις τοιχογραφιών, εντοιχίσεις τοιχογραφιών):

### **7. Προτάσεις συντήρησης:**

- Οπλισμός ζωγραφικής επιφάνειας: ✓✓✓
- Απομάκρυνση μη αυθεντικών πετρωμάτων: ✓✓✓
- Περιμετρικές στερεώσεις: ✓✓✓
- Ενέσιμες στερεώσεις υποστρώματος και φορέα: ✓✓✓
- Στερέωση ζωγραφικής επιφάνειας: ✓✓✓
- Καθαρισμός ζωγραφικής επιφάνειας: ✓✓
- Παρατηρήσεις : Εκκρεμούν στερεωτικές εργασίες για το σύνολο των τοιχογραφημένων επιφανειών του Ναού οι οποίες έχουν υποστεί έντονη και επικίνδυνη (προς πτώση) αποκόλληση από το υπόστρωμα το οποί αντιμετωπίζει ήδη προβλήματα σταθερότητας και στατικότητας.
- Φωτο/Σχέδιο:

### **8. Δοκιμές εφαρμογής υλικών (υλικά στερέωσης και μεθοδολογία εφαρμογής τους):**

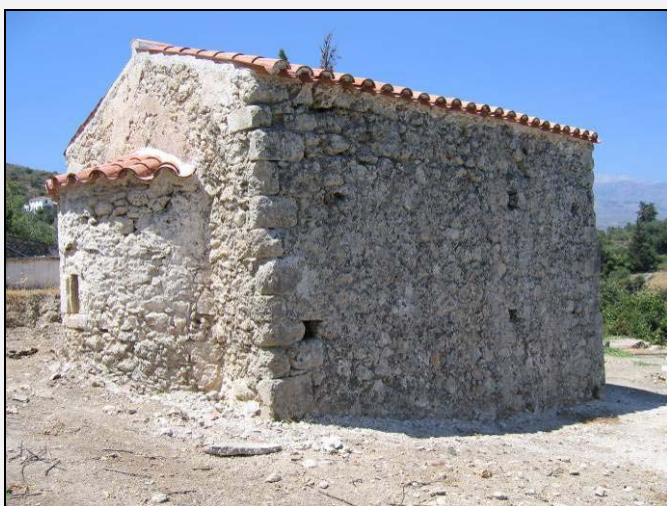
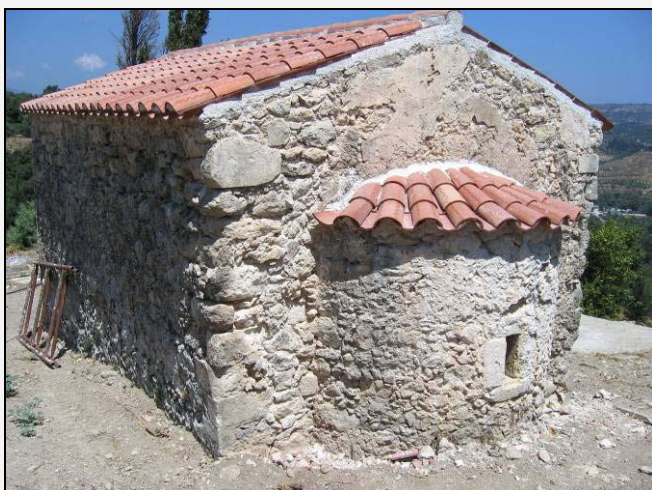
- Συμβατότητα με αυθεντικά υλικά:
- Βαθμός πρόσφυσης:

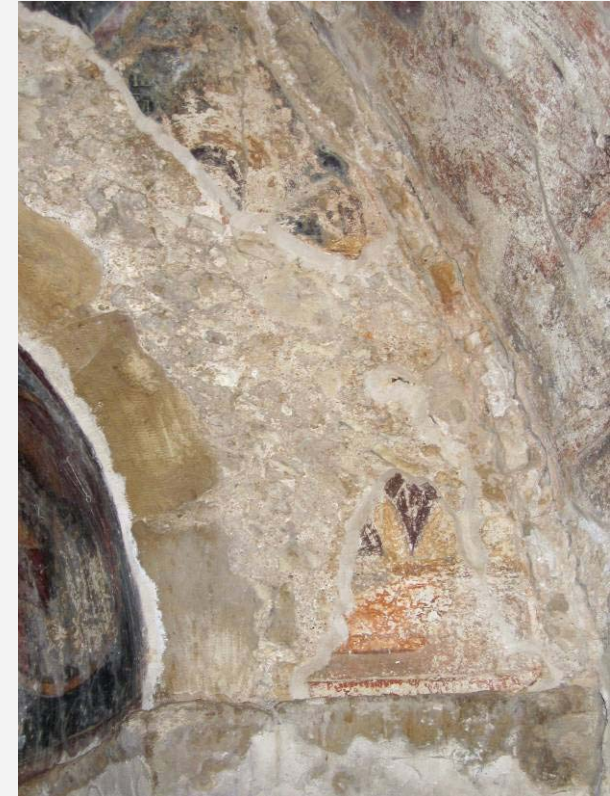
### **9. Δοκιμές εφαρμογής υλικών:**

- Υλικά καθαρισμού:
- Χημικός καθαρισμός(αντιδραστήρια που εφαρμόζονται για απομακρύνσεις ρύπων και επικαθίσεων από την ζωγραφική επιφάνεια)
- Μηχανικός καθαρισμός (τεχνικές λέιζερ που εφαρμόζονται για απομακρύνσεις ρύπων και επικαθίσεων από την ζωγραφική επιφάνεια)
- Φωτό/Σχέδιο:

### **10. Ιστορικό επεμβάσεων:**

- Επιζωγράφηση: Δεν έχουν γίνει επεμβάσεις επιζωγράφησης των τοιχογραφιών.
- Επιχρίσματα: Έχουν πραγματοποιηθεί εργασίες εφαρμογής ασβεστοεπιχρισμάτων που καλύπτουν τμηματικά κάποιες σημεία της τοιχογραφημένης επιφάνειας του Ναού.
- Κονιάματα: Έχουν πραγματοποιηθεί εργασίες εφαρμογής κονιαμάτων σε διάφορα σημεία της τοιχογραφημένης επιφάνειας, όπου υπήρχαν κενά τμήματα ή κατεστραμμένες περιοχές ανάμεσα στις τοιχογραφίες.
- Συμπλήρωση: Πραγματοποιήθηκαν κατά τόπους εργασίες συμπλήρωσης κονιαμάτων.
- Χρόνος:
- Άλλη:

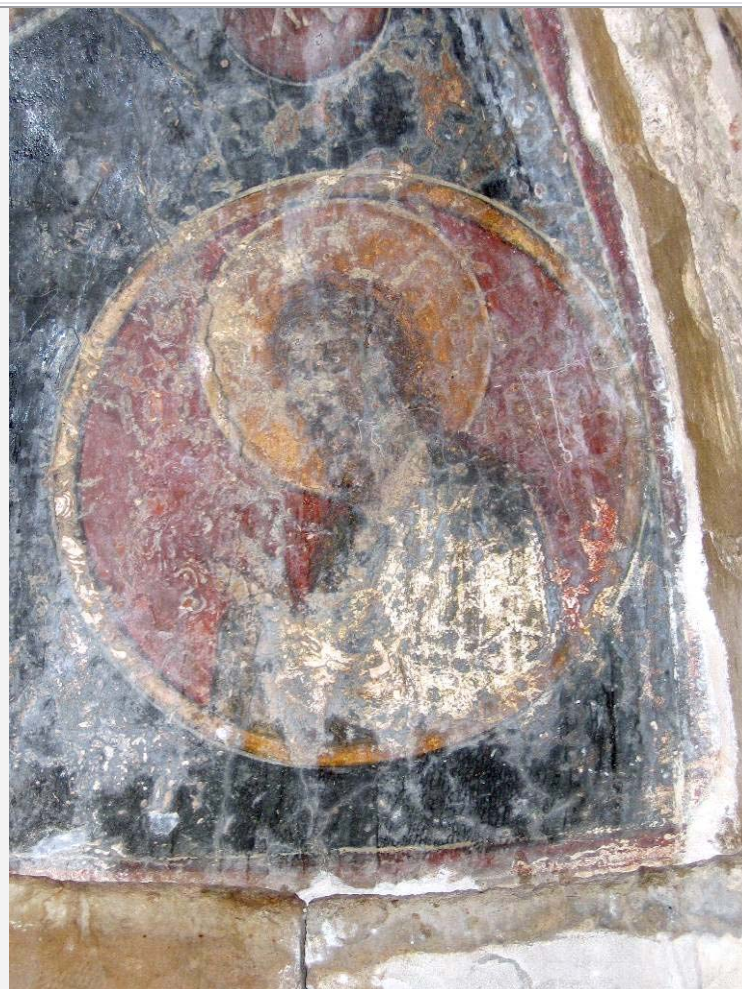




**ΘΡΙΑΜΒΙΚΟ ΤΟΞΟ**

**ΗΜΙΚΥΛΙΝΔΡΟΣ**

**ΠΟΔΑΡΙΚΑ ΤΟΞΟΥ ΤΗΣ ΑΨΙΔΑΣ**



**ΑΠΟ ΤΗΝ ΠΑΡΑΣΤΑΣΗ ΤΟΥ ΠΑΝΤΟΚΡΑΤΟΡΑ  
ΤΕΤΑΡΤΟΣΦΑΙΡΙΟ ΤΗΣ ΚΟΓΧΗΣ**